

# FLAT

Design by **STUDIO P**

## FICHA TÉCNICA TECHNICAL FILE

### BD3

BASE DE DUCHE COATSTONE

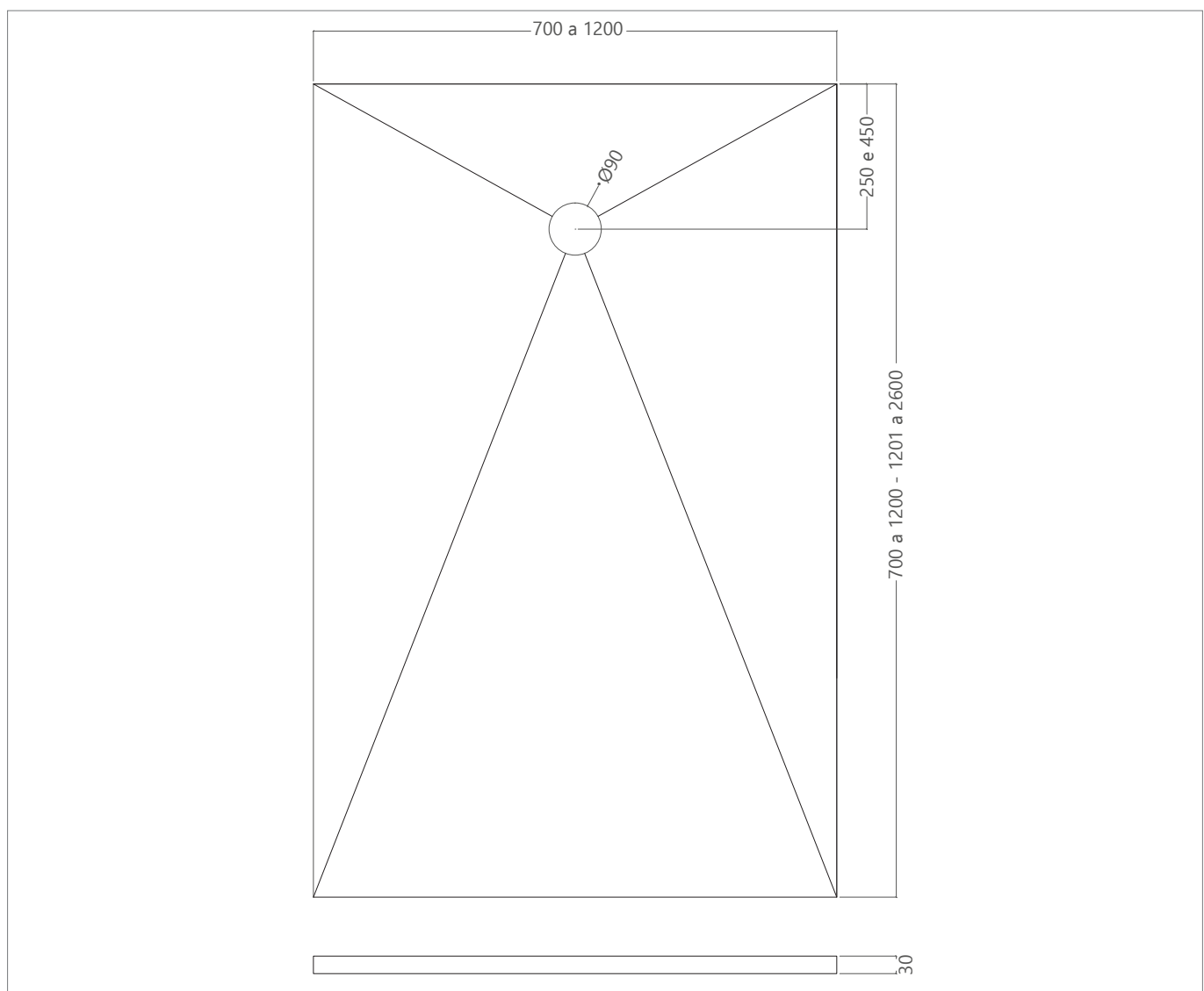
COATSTONE SHOWER TRAY



## CARACTERÍSTICAS TÉCNICAS TECHNICAL FEATURES

- COATSTONE BRANCO MATE - WHITE MATT COATSTONE

## DESENHO TÉCNICO (MEDIDAS EM MM) TECHNICAL DRAWING (MEASUREMENTS IN MM)

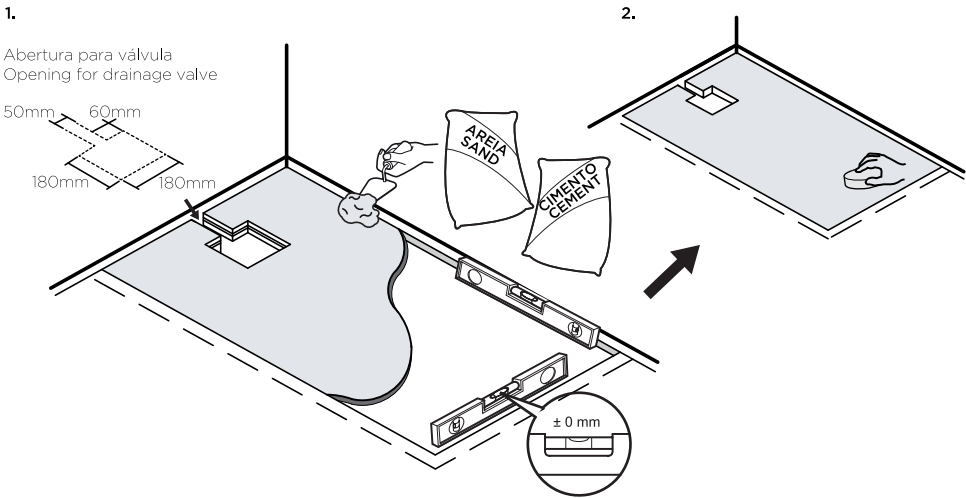


INSTRUÇÕES DE MONTAGEM ASSEMBLY INSTRUCTIONS

PARA MONTAGEM SEGUIR INDICAÇÃO DO DESENHO  
FOR ASSEMBLY FOLLOW THE INDICATIONS OF THE DRAWING

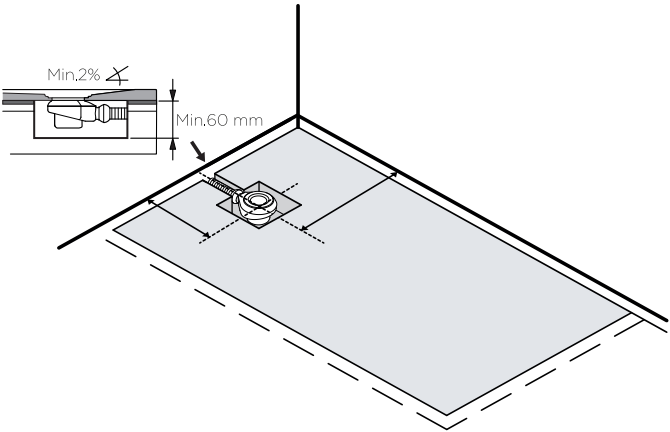
PREPARAÇÃO DA BASE DE SUPORTE  
PREPARING THE FLOOR SUPPORT

Utilizar uma argamassa sólida e firme.  
Deixar a base de suporte perfeitamente nivelada, seca e limpa, com abertura para válvula e tubagem.  
Use a solid and firm cement mortar.  
The sub floor must be levelwise perfect, well dry and clean. Leave a gap to install the pipes and the drainage valve.



INSTALAÇÃO DA VÁLVULA DE ESGOTO  
DRAIN VALVE INSTALLATION

Na colocação da válvula verifique se esta coincide com o eixo do orifício da base de duche.  
O tubo de esgoto que liga à válvula deve ter, no mínimo, **2% de inclinação**.  
During the drainage valve installation, be sure it matches perfectly with the shower tray's hole.  
The drain valve connection pipe must have a **slope of at least 2%**.

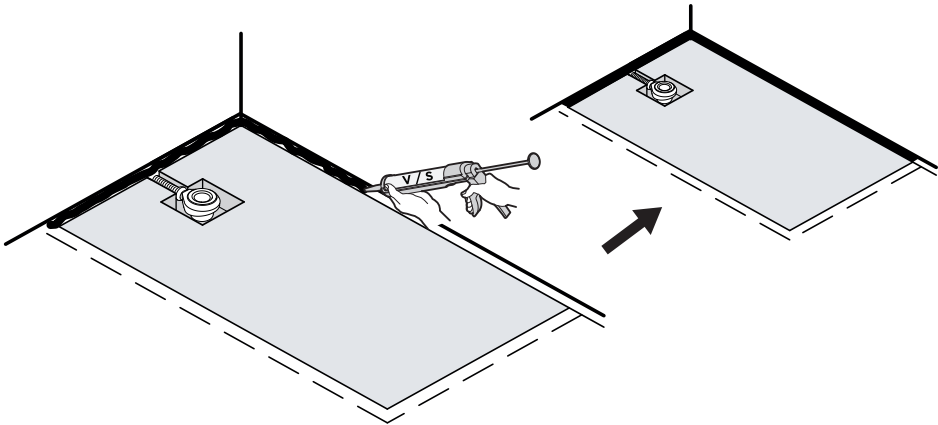


INSTRUÇÕES DE MONTAGEM ASSEMBLY INSTRUCTIONS

PARA MONTAGEM SEGUIR INDICAÇÃO DO DESENHO  
FOR ASSEMBLY FOLLOW THE INDICATIONS OF THE DRAWING

APLICAÇÃO DE VEDANTE NAS PAREDES  
SEALANT APPLICATION ON THE WALLS

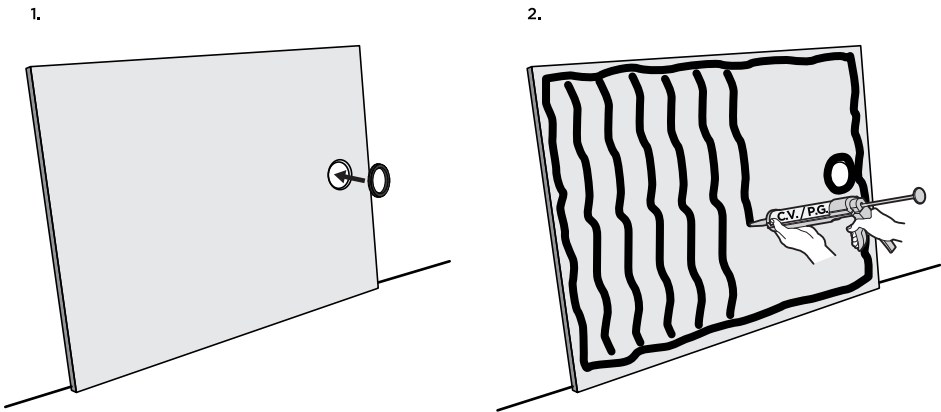
Aplicar uma quantidade generosa de vedante em todas as paredes que estabelecem contacto com a base de duche.  
Apply a generous amount of sealant in all walls in contact with shower tray.



V / S  
VEDANTE / SEALANT

APLICAÇÃO DE COLA E VEDA NO VERSO DA BASE DE DUCHE  
APPLYING POLYURETHANE GLUE IN THE BACK OF TRAY

Colocar primeiro a junta de borracha da válvula em todo o interior do orifício do esgoto da base de duche.  
A posteriori aplicar **Cola e Veda** no verso da base de duche, colocando-a então sobre a base de suporte.  
(Não esqueça de deixar uma junta de dilatação **mínima de 5 mm** em todo o perímetro da base que estará em contacto com as paredes.)  
First apply the valve joint rubber ring inside the drainage valve hole of your shower tray.  
After that apply **polyurethane glue** on the back of the shower tray and then place it on the subfloor.  
(Please don't forget to leave an expansion joint, (at least) of **5mm**, around all shower tray perimeter in contact with walls.)



C.V. / P.G.  
COLA E VEDA / POLYURETHANE GLUE

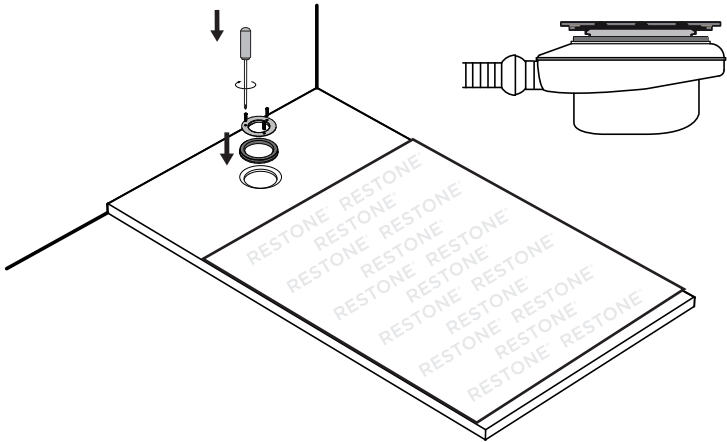
INSTRUÇÕES DE MONTAGEM ASSEMBLY INSTRUCTIONS

PARA MONTAGEM SEGUIR INDICAÇÃO DO DESENHO  
FOR ASSEMBLY FOLLOW THE INDICATIONS OF THE DRAWING

FINALIZAÇÃO DA APLICAÇÃO DA VÁLVULA  
FINISHING DRAIN VALVE ASSEMBLY

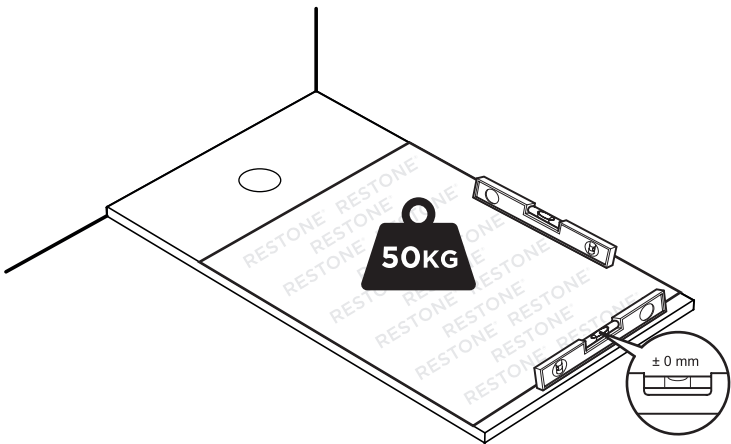
Comece por proteger a sua base com o cartão que a embalou.  
De seguida aplicar a argola de aço inox.  
Protect your shower tray by using the package cartoon on top of it.  
After apply the stainless steel ring.

Pormenor final da correcta  
aplicação da válvula  
Image of correct drain  
valve assembly



ADERÊNCIA DA BASE À COLA E VEDA  
TRAY ADHERENCE TO POLYURETHANE GLUE

Mantendo a base protegida, force a aderência da mesma à Cola e Veda, verificando se está devidamente nivelada.  
Keep the shower tray protected and force the polyurethane glue to "stick" checking if it's level wise.



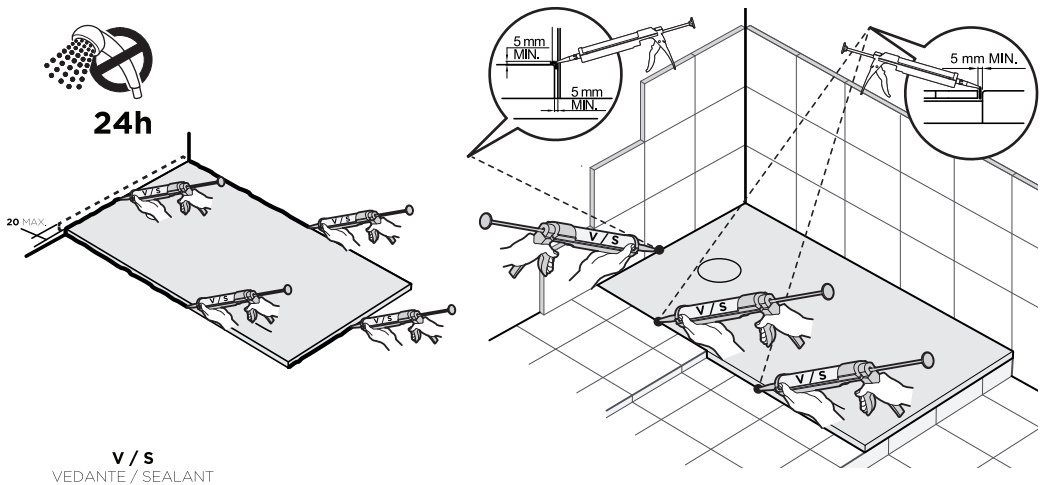
INSTRUÇÕES DE MONTAGEM ASSEMBLY INSTRUCTIONS

PARA MONTAGEM SEGUIR INDICAÇÃO DO DESENHO  
FOR ASSEMBLY FOLLOW THE INDICATIONS OF THE DRAWING

APLICAÇÃO DO VEDANTE  
SEALANT APPLICATION

Aplicar o vedante elástico recomendado para conseguir a correta estanqueidade entre a base de duche e as paredes de contacto com a mesma, bem como com o piso da base de suporte.  
Desta forma garante a ausência de infiltrações através das laterais da base e por baixo da mesma.

Apply the recommended elastic sealant to ensure the correct water tightness between the shower tray and contact walls as well with the subfloor.  
This procedure will avoid any lateral and underneath water infiltrations in your shower tray.



MATERIAIS PARA COLAGEM E VEDAGEM  
SEALING AND GLUING MATERIALS

Para colagem da base de duche à base de suporte utilize Cola e Veda de poliuretano monocomponente para exterior (PU) ou Cola e Veda de polímero (MS). **(Não usar cimentos cola).**  
Para vedar utilize um vedante, à cor desejada, indicado para ambientes húmidos, que garanta total estanqueidade.  
Deve ainda ser um vedante anti fungos, antibacteriano e de elasticidade permanente. **(Não usar vedantes ácidos - apenas neutros).**

To glue the shower tray bottom to the support base, please use a polyurethane glue - PUR or MS. **(Do not use cement glue).**  
To seal use a sealant, of your desired colour, required for moist environments, that offers complete watertightness.  
It also must be an anti-fungal and anti-bacterial sealant with permanent elasticity.  
**(Do not use acidic materials, only neutral materials).**

