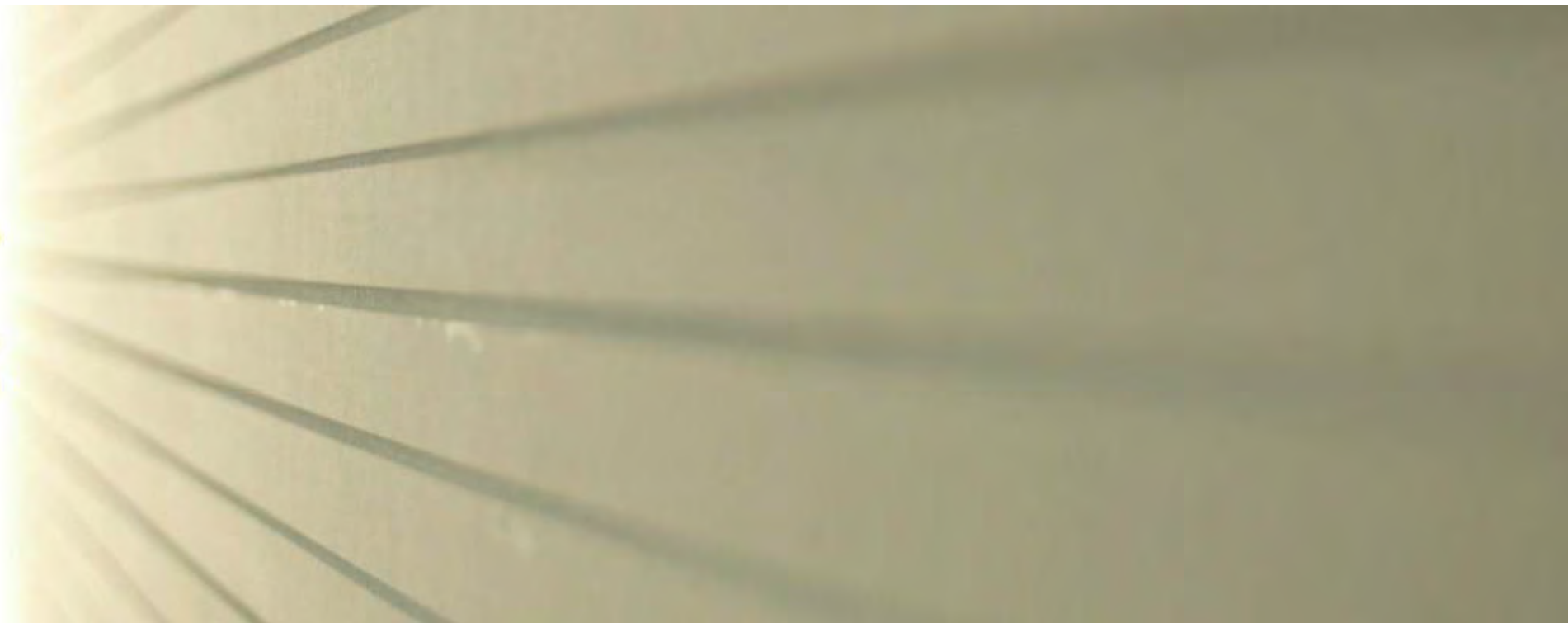


strato =

PROVENZA



STRATO es una losa de gres porcelánico sumamente homogénea y resistente que se obtiene con una cuidadosa selección de materias primas naturales, como arcilla y feldespato. Está coloreada con pigmentos inorgánicos y se presta a innumerables acabados superficiales, en colores únicos o decorados.

STRATO es sumamente polivalente; responde a exigencias de diseño de todo tipo, tanto por la multiplicidad de formatos ofrecidos (50x100 – 100x100 – 100x150 – 100x300), todos ellos perfectamente rectificadas y escuadradas, como por su fácil colocación, ya sea ésta en construcciones nuevas (adhesión sobre contrapiso preparado) o en remodelaciones (sobre cualquier tipo de superficie preexistente).

STRATO tiene un peso específico inferior al del aluminio.

Las características químico-físicas y prestacionales de **STRATO** cumplen plenamente con los estándares internacionales de referencia más severos.



CARACTERÍSTICAS PRINCIPALES

ALTO VALOR ECOLÓGICO:

Durante el ciclo de producción de STRATO, que se caracteriza por un bajo consumo energético principalmente de tipo eléctrico, no se desprenden gases tóxicos, polvo ambiental, ni se producen aguas residuales o fangos que deban eliminarse.

STRATO no libera sustancias en el medio ambiente, pudiendo ser triturado y reciclado fácilmente en otros procesos productivos.

RESISTENCIA AL FUEGO Y COMPATIBILIDAD CON EL MEDIO AMBIENTE:

STRATO resiste al fuego y a las altas temperaturas y, en caso de incendio, no emite humos ni sustancias tóxicas. Las características de STRATO cumplen plenamente las especificaciones requeridas para su empleo en Bioarquitectura.



CONTINUIDAD DE LA SUPERFICIE DE COLOCACIÓN:

Las losas presentan un corte y una escuadría perfectos, así como una gran dimensión (hasta 100x300 cm), lo que permite un número de juntas muy reducido y confiere a la colocación un efecto de continuidad, tanto en la pavimentación como en el revestimiento de grandes superficies.

LIGEREZA:

El espesor del producto (3 mm de espesor mínimo) permite transportar y desplazar las losas con facilidad.

Losas 100x300 cm para espesor
STRATO 3 mm = 21,30 Kg

Losas 100x300 cm para espesor
STRATO COMBINATO 3 mm y trama de fibra de vidrio = 24,30 Kg

Losas 100x300 cm para espesor
STRATO DOPPIO 7 mm = 45,60 Kg

Losas 100x100 cm para espesor
STRATO TECNICO 10 mm = 8.4 Kg



COLORES INALTERABLES EN EL TIEMPO:

Los colores de STRATO resisten a los rayos UV. STRATO garantiza su estabilidad cromática en el tiempo, tanto en espacios interiores como exteriores.

HIGIENE TOTAL Y LIMPIEZA:

STRATO es totalmente compatible con las sustancias alimenticias, protegiendo contra la aparición de mohos, bacterias y hongos. STRATO podrá ser utilizado, por lo tanto, para la realización de ambientes sujetos a los requisitos más severos de higiene y limpieza (hospitales, jardines de infancia, restaurantes, etc.).

RESISTENCIA QUÍMICA:

STRATO resiste a los agentes químicos (ácidos y bases), a los disolventes orgánicos e inorgánicos, a desinfectantes y a detergentes. STRATO se limpia con facilidad, manteniendo inalteradas las características de acabado superficial.



RESISTENCIA A LAS HELADAS:

Las pruebas técnicas efectuadas en laboratorio ponen de manifiesto un bajísimo porcentaje de absorción de agua (0,07%), lo que demuestra la total resistencia del producto a la helada.

ELEVADA CALIDAD ESTÉTICA:

El espesor, la ligereza, la dimensión, los elementos de innovación técnica y la valorización estética de STRATO, se enriquecen ulteriormente con placas, mosaicos y otros complementos a juego.

strato =

FORMATOS



50x100



100x100



100x150



100x300

strato =

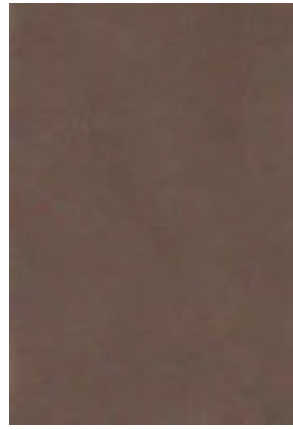
COLORES



ICE



MEDIUM GREY



LIGHT BROWN



TURQUOISE



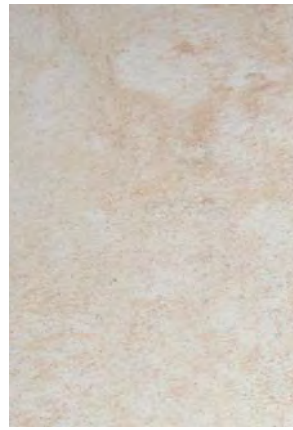
CONCRETE



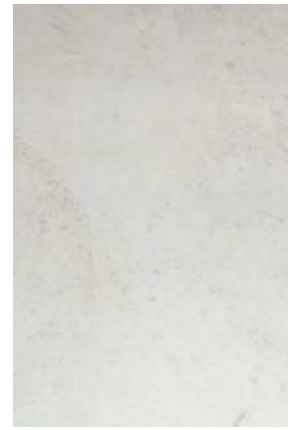
PEARL



TOTAL BLACK



ON GROUND



IN STONE

ESPESORES

STRATO 3 MM

Sumamente ligero y manejable, así como fácil de transportar sea cual sea la dimensión de las losas.

STRATO COMBINATO 3 MM E TRAMA DI FIBRA DI VETRO

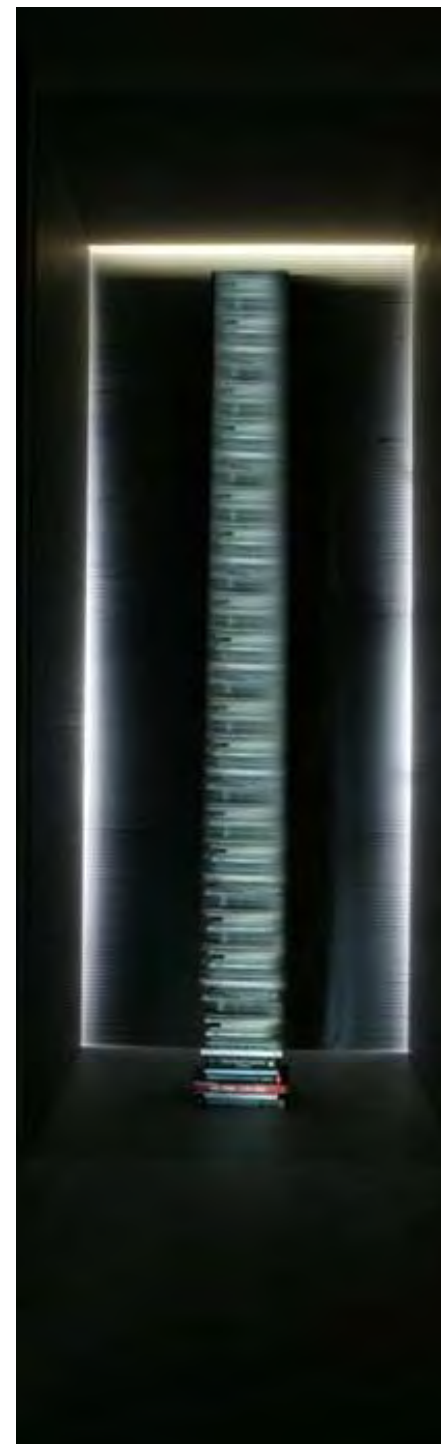
La combinación con una trama de fibra de vidrio proporciona al producto una especial resistencia y compacidad, sin que ello comprometa lo más mínimo sus características especiales de espesor y ligereza.

STRATO DOPPIO 7 MM

Supera todos los estándares de resistencia a la compresión, a la carga de rotura, a la flexión y está constituido por un doble espesor de STRATO COMBINATO.

STRATO TECNICO 13 MM

Intrínsecamente aislante, térmico y acústico, y autocompensante (para superficies de colocación con ligeras asperezas).



ESPEORES Y USOS PREVISTOS

STRATO 3MM

Revestimientos de interiores de uso residencial aplicables sobre paredes con una superficie perfectamente coplanaria.

Disponible en el formato 50x100 cm

STRATO COMBINATO 3MM Y TRAMA DE FIBRA DE VIDRIO

Pavimentos y revestimientos de interiores y exteriores de uso residencial y no residencial.

Disponible en los formatos 50x100 - 100x100 - 100x150 - 100x300 cm

STRATO DOPPIO 7MM

Indicado para todo tipo de empleos, incluidos pavimentos peatonales, sometidos al tránsito rodado, pavimentos flotantes, fachas ventiladas y escaleras. Puede ser cortado con sección de 45°.

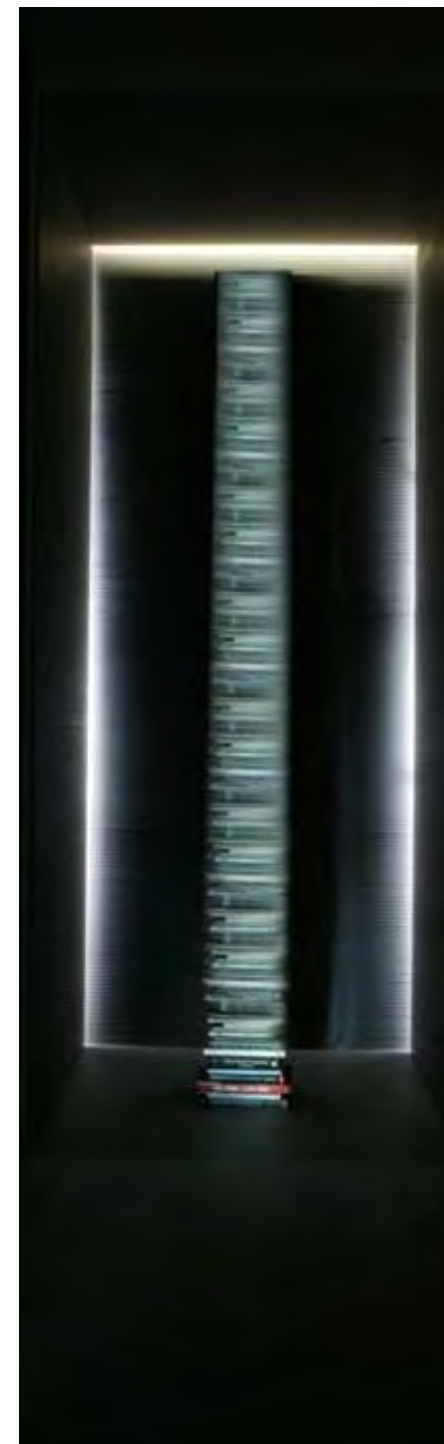
Se suministra **sólo bajo petición** en los formatos 50x100 - 100x100 - 100x150 - 100x300 cm.

Para los colores PEARL e ICE del formato 50x100 cm podrá solicitarse una superficie con un grado de resistencia al deslizamiento de R12.

STRATO TECNICO 13 MM

Indicado para pavimentos y revestimientos de interiores de uso residencial y no residencial con efecto de aislante térmico y acústico.

Se suministra **sólo bajo petición** en los formatos 50x100 - 100x100 - 100x150 cm.



strato =

CARACTERISTICAS TECNICAS

EN 101



DUREZA SUPERFICIAL ESCALA MOHS 8

ISO
10545/3



ABSORCION DE AGUA 0.07%

ISO
10545/12



RESISTENCIA AL HIELO NO HELABLES

ISO
10545/8



RESISTENCIA A LA ABRASION PROFUNDA 122MM³

DIN
51130



ANTIDESLIZANTE

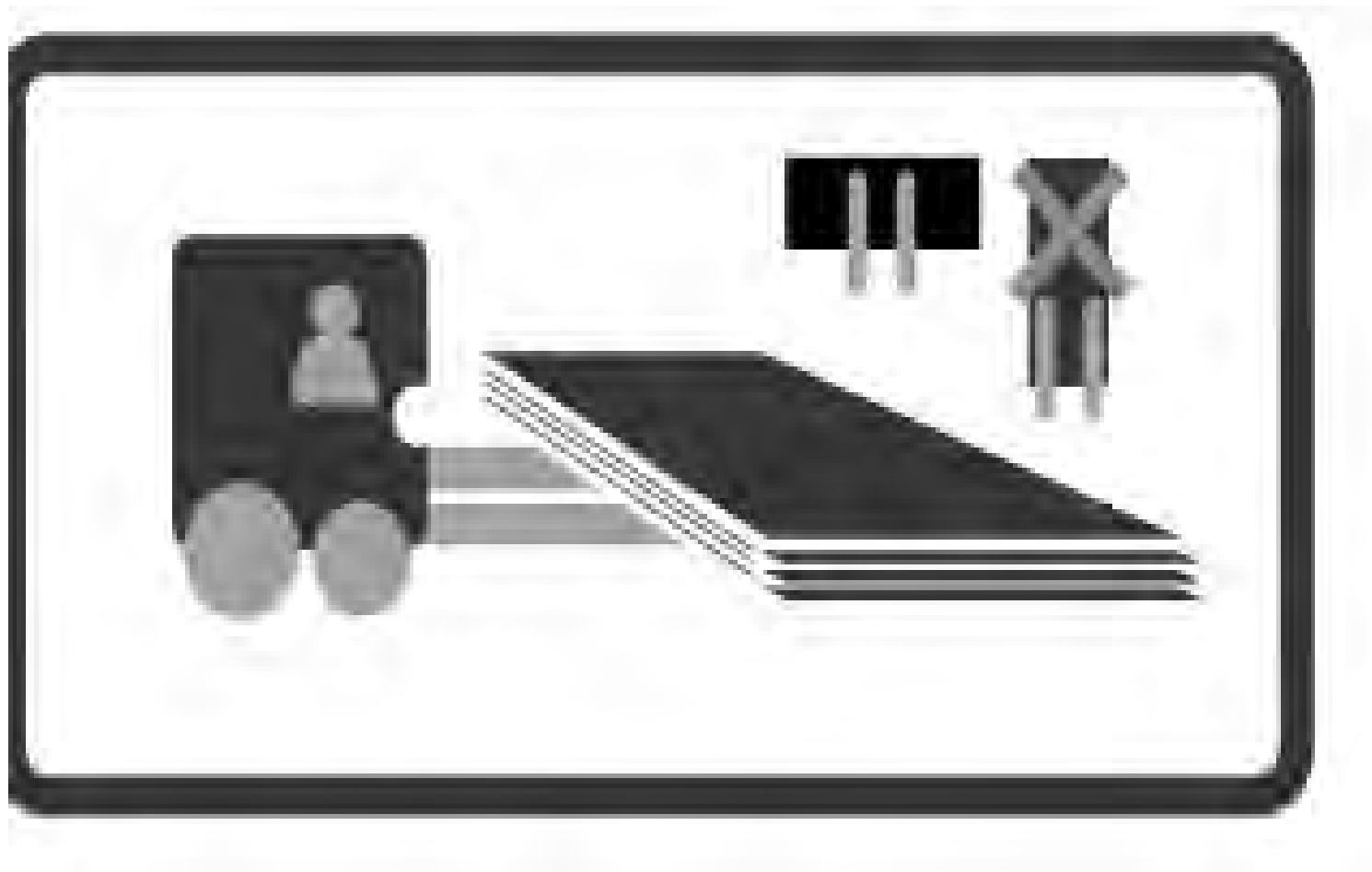
R10

Formato 50x100 - 100x100 - 100x150 - 100x300

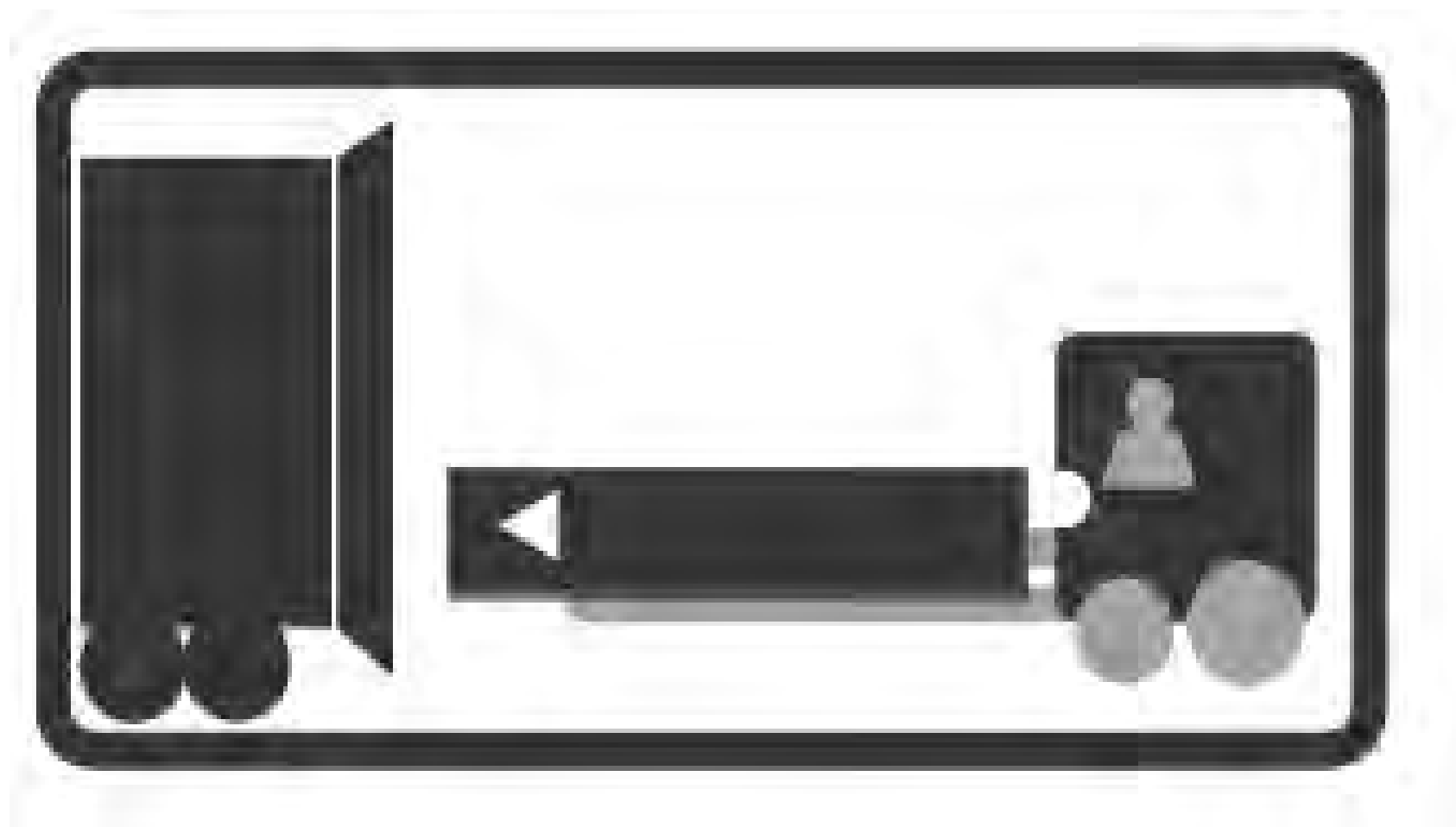
R12

Sólo bajo petición en los colores PEARL e ICE, formato 50x100, espesor Strato Doppio 7 mm.

DESPLAZAMIENTO DE LAS LOSAS



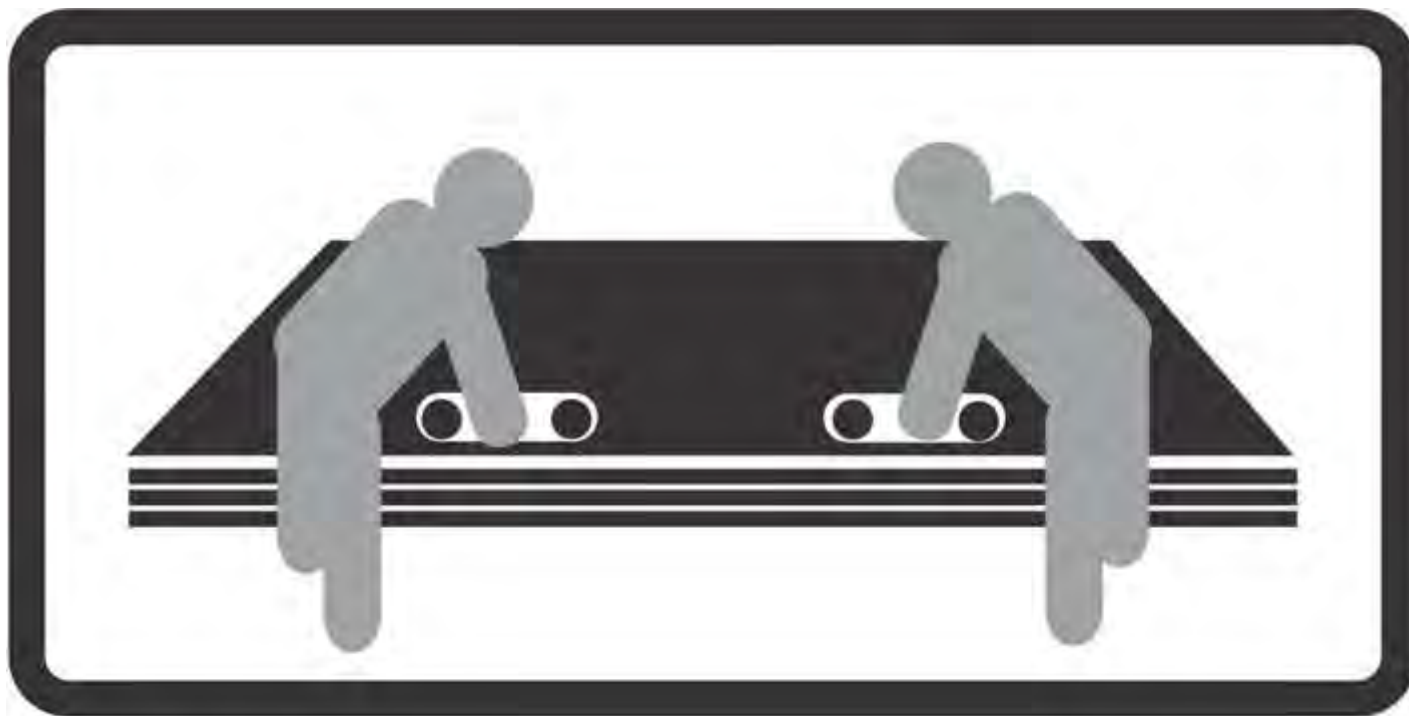
PARA EL DESPLAZAMIENTO EN EL ALMACÉN, ENGANCHAR LAS PALETAS POR EL LADO LARGO CON LAS HORQUILLAS ABIERTAS AL MÁXIMO.



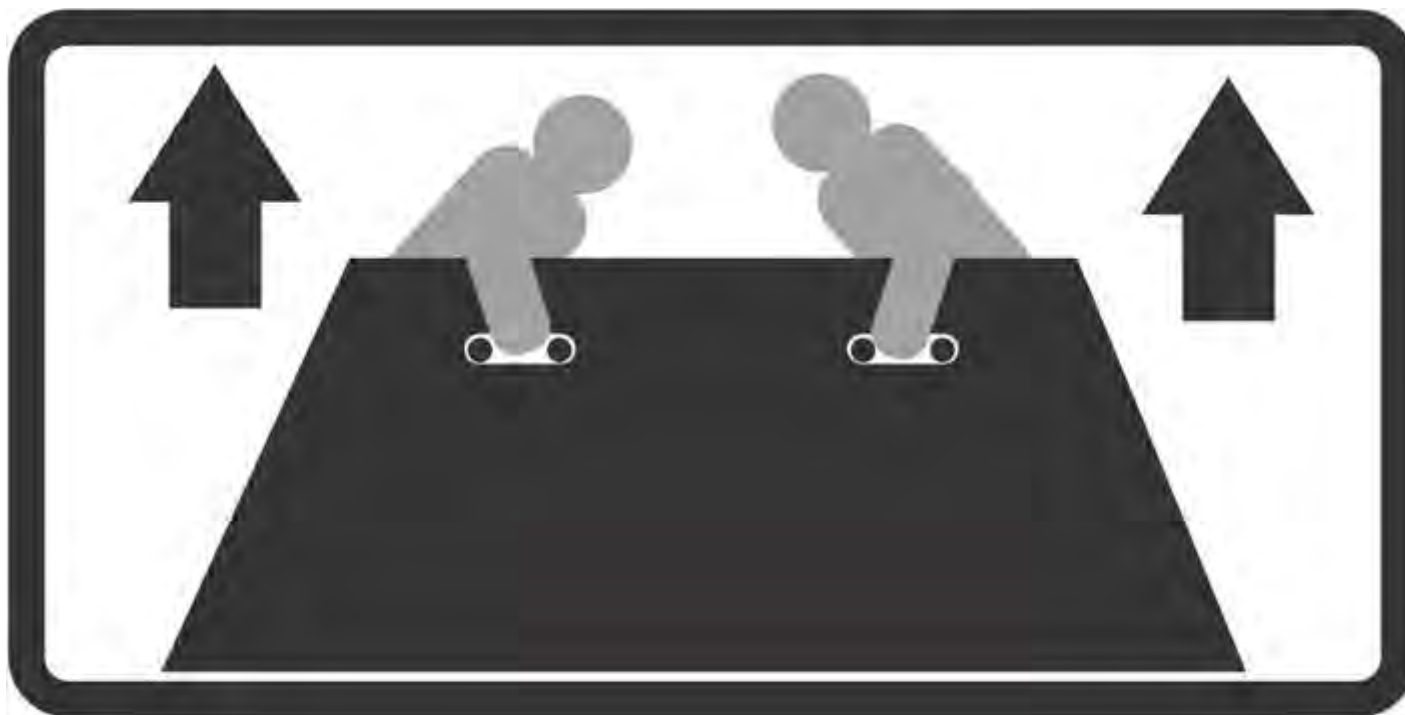
DURANTE LA CARGA PARA EL TRANSPORTE, USAR HORQUILLAS LARGAS.



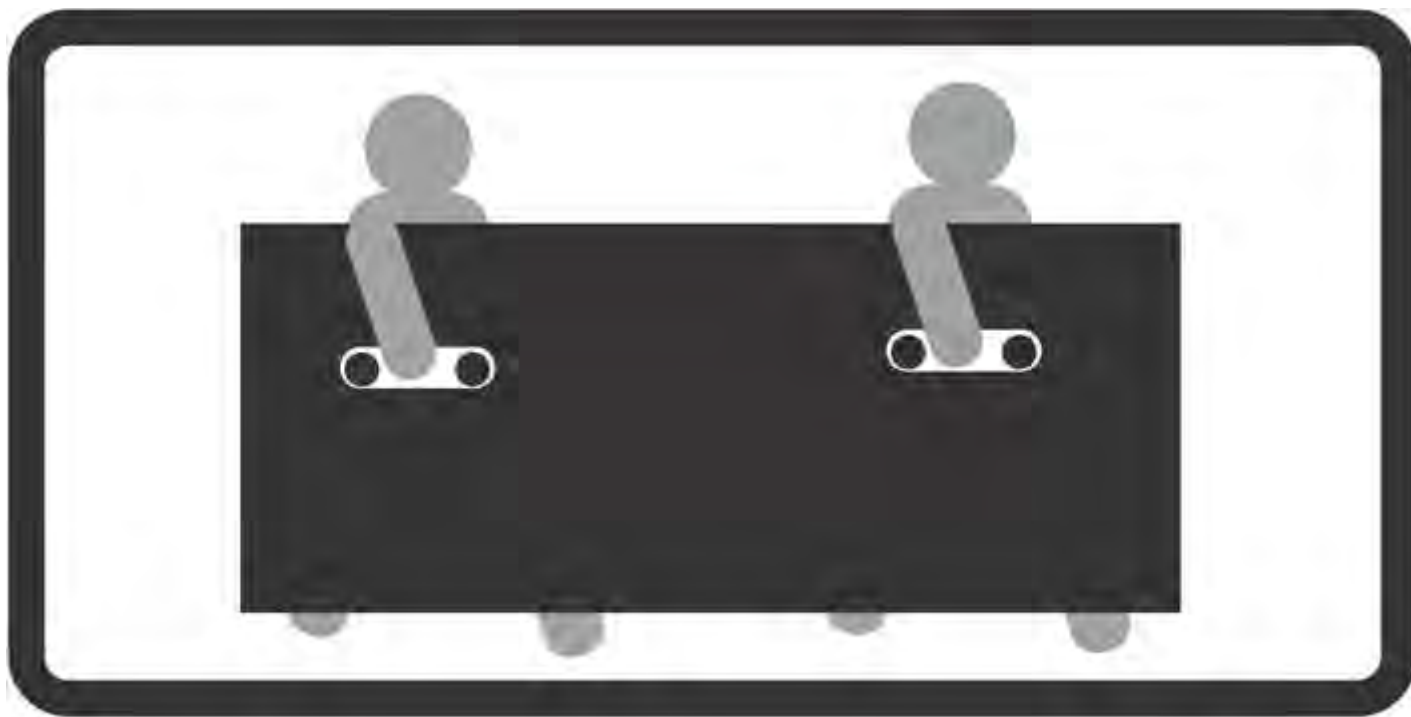
¡ATENCIÓN! - MANEJAR LAS LOSAS CON CUIDADO. SE ACONSEJA ÉSTAS SEAN DESPLAZADAS POR DOS OPERADORES.



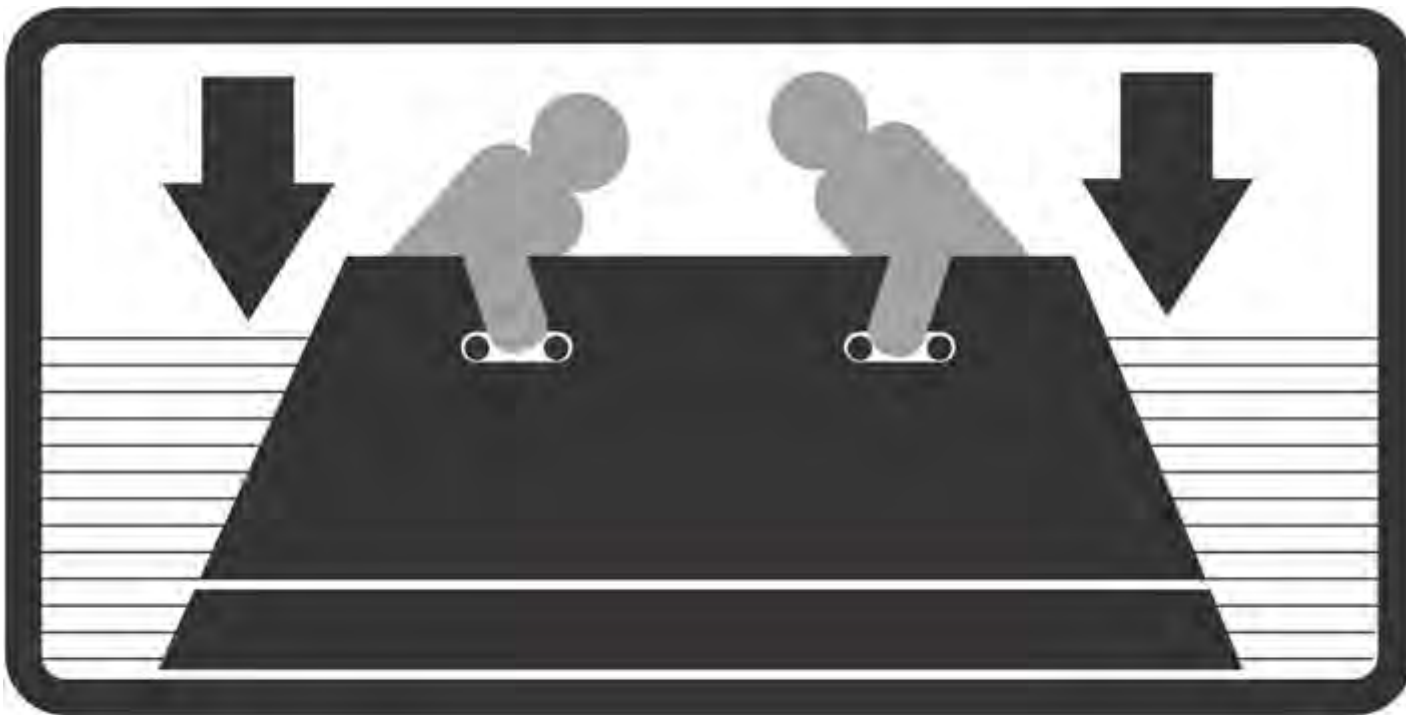
SE ACONSEJA UTILIZAR VENTOSAS DE VIDRIERO PARA EL DESPLAZAMIENTO DE LAS LOSAS.



COLOCAR EN POSICIÓN VERTICAL LEVANTANDO LA LOSA, A LA VEZ, POR EL MISMO LADO.



TRANSPORTAR EN POSICIÓN VERTICAL.

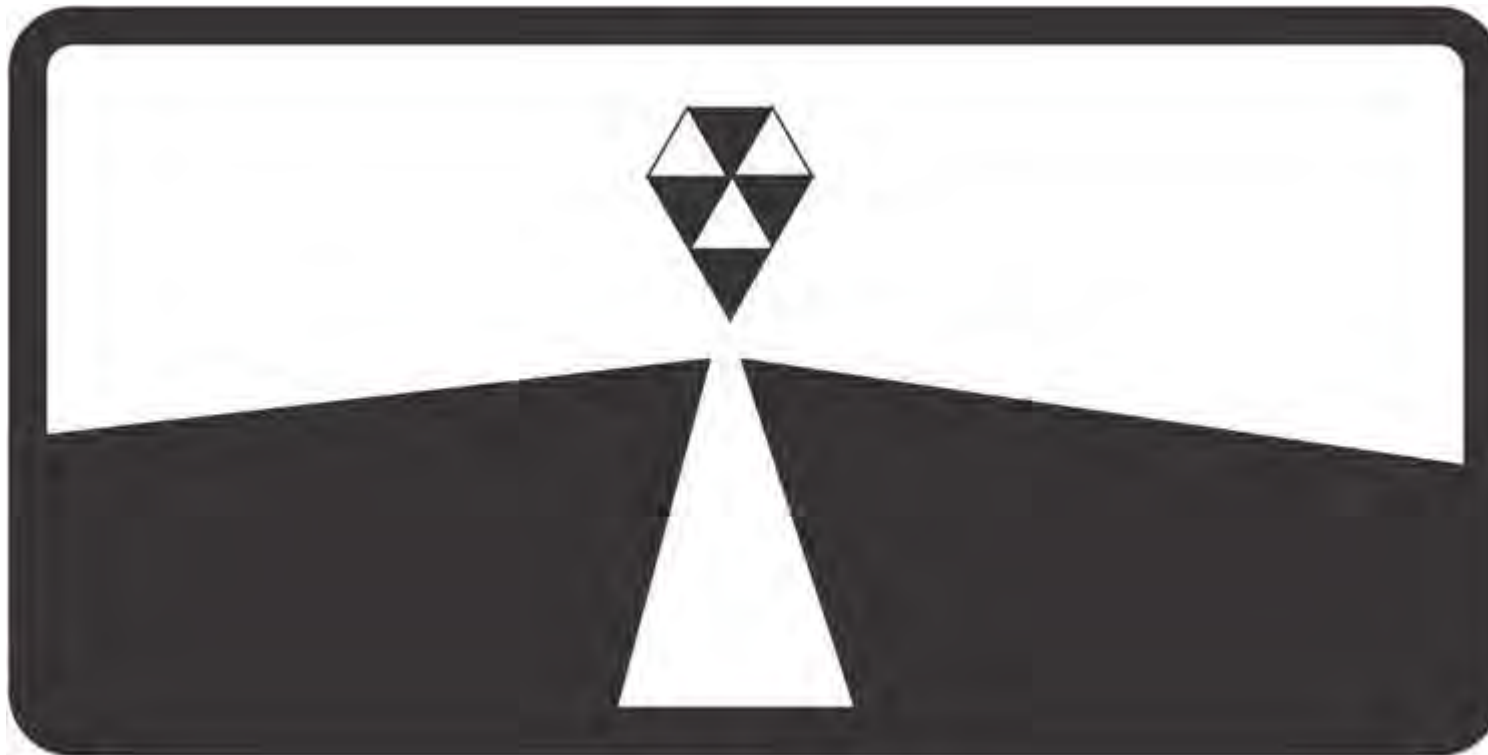


APOYAR CON CUIDADO SOBRE UN LADO ANTES DE PONER LA LOSA EN EL SUELO.

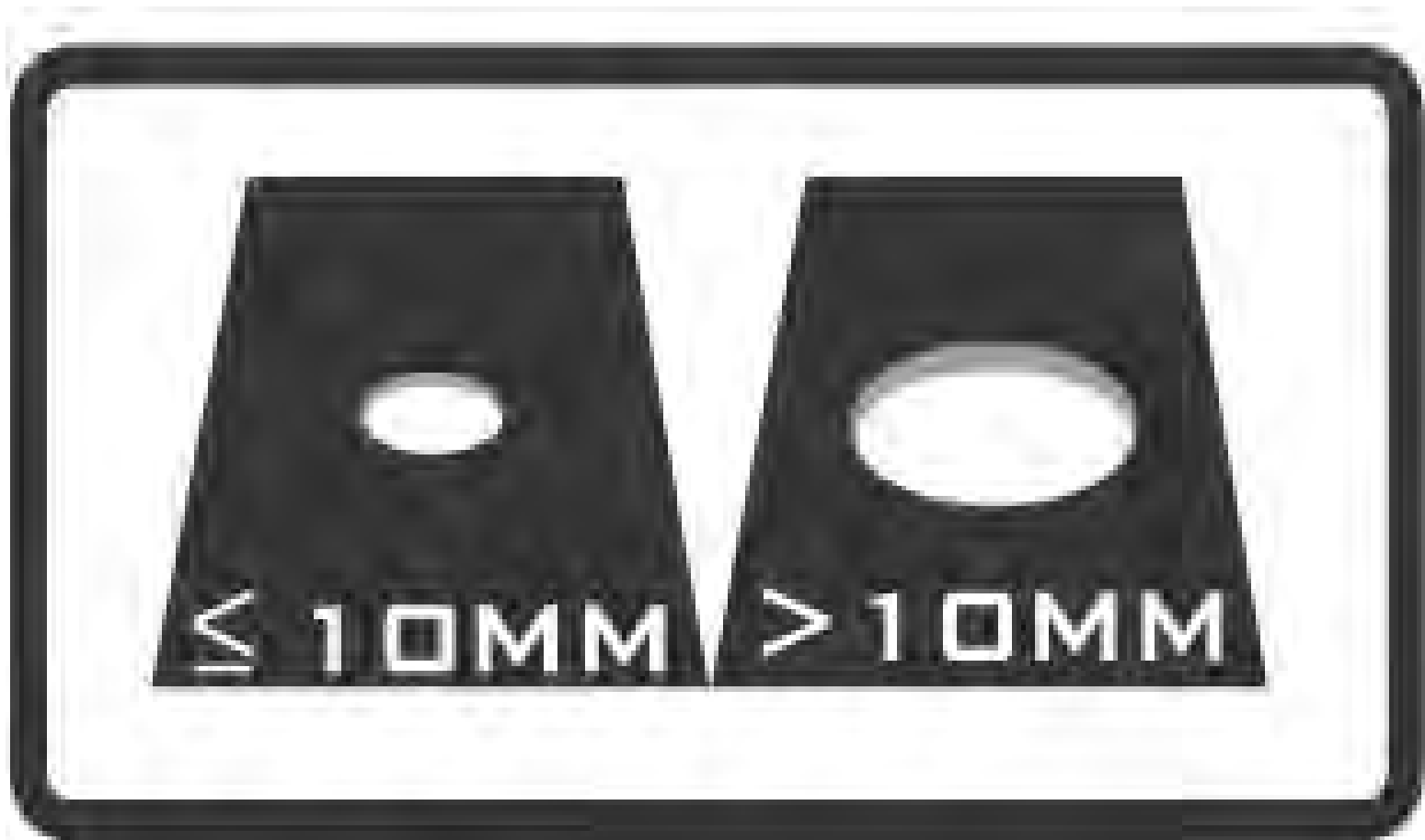
TALADRADO Y CORTE



EL CORTE DE ESTRATO DEBE EFECTUARSE CON DISCOS DIAMANTADOS DE CORONA CONTINUA CON LA AYUDA DE AGUA.

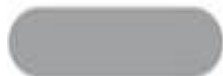


EL CORTE DE STRATO DE 3 MM DE ESPESOR, 3 MM STRATO COMBINATO O 13 MM STRATO TECNICO PUEDE EFECTUARSE POR MEDIO DE CORTADORES CON CUCHILLA DE DIAMANTE (COMO LOS USADOS POR LOS VIDRIEROS). EL CORTE DE LAS LOSAS DE 3 MM DE STRATO COMBINATO Y DE 13 MM DE STRATO TECNICO PUEDE EFECTUARSE CON LA AYUDA DE UN CÚTER.



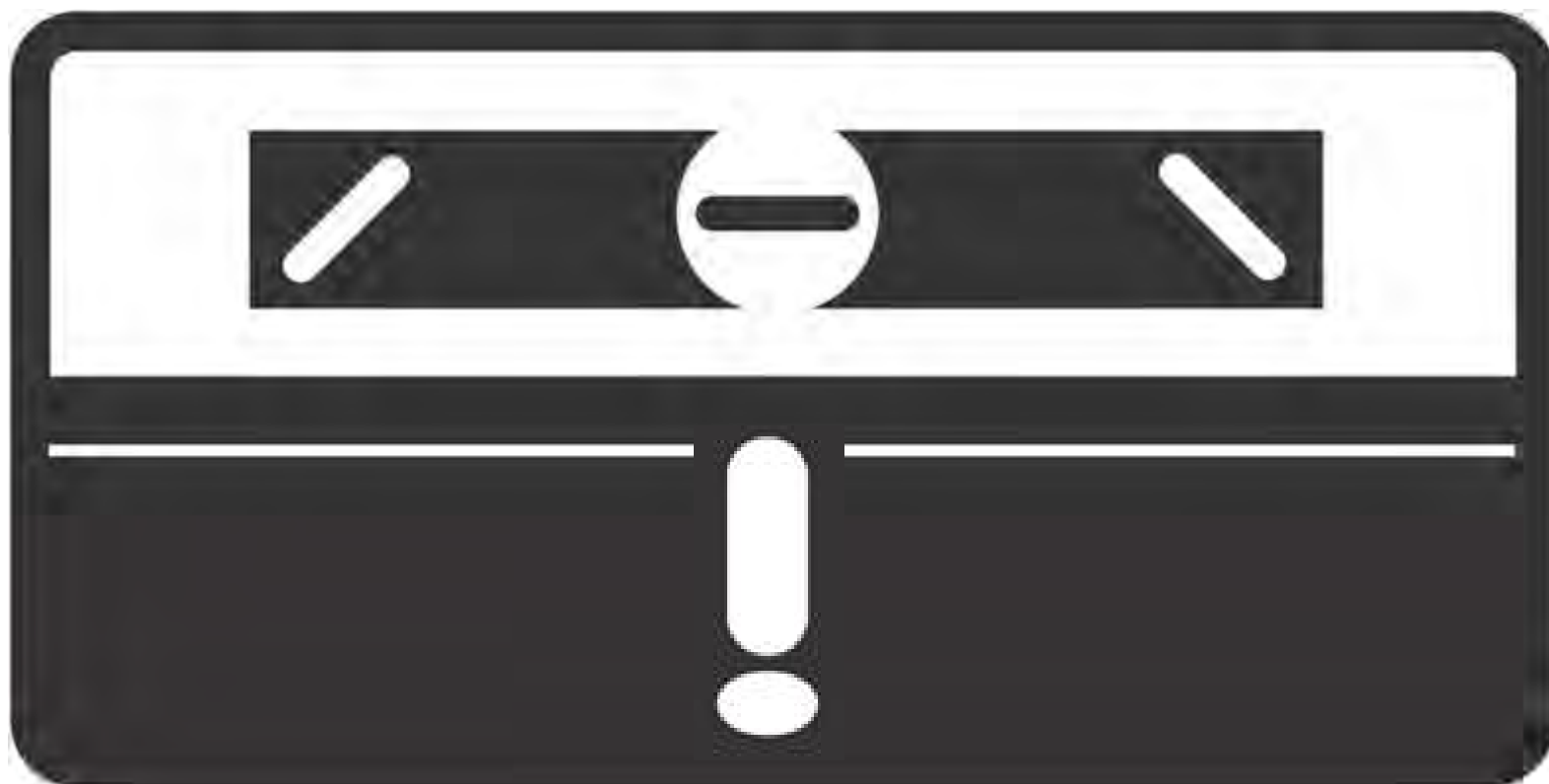
LOS TALADROS DE 10 MM DE DIÁMETRO MÁXIMO PUEDEN EFECTUARSE IN SITU (UNA VEZ COLOCADO EL MATERIAL) UTILIZANDO UN TALADRO CON BROCA DIAMANTATA.

PARA HACER TALADROS QUE SUPEREN LOS 10 MM DE DIÁMETRO HAN DE UTILIZARSE FRESAS CILÍNDRICAS, EMPLEADAS PARA TRABAJAR EL VIDRIO.

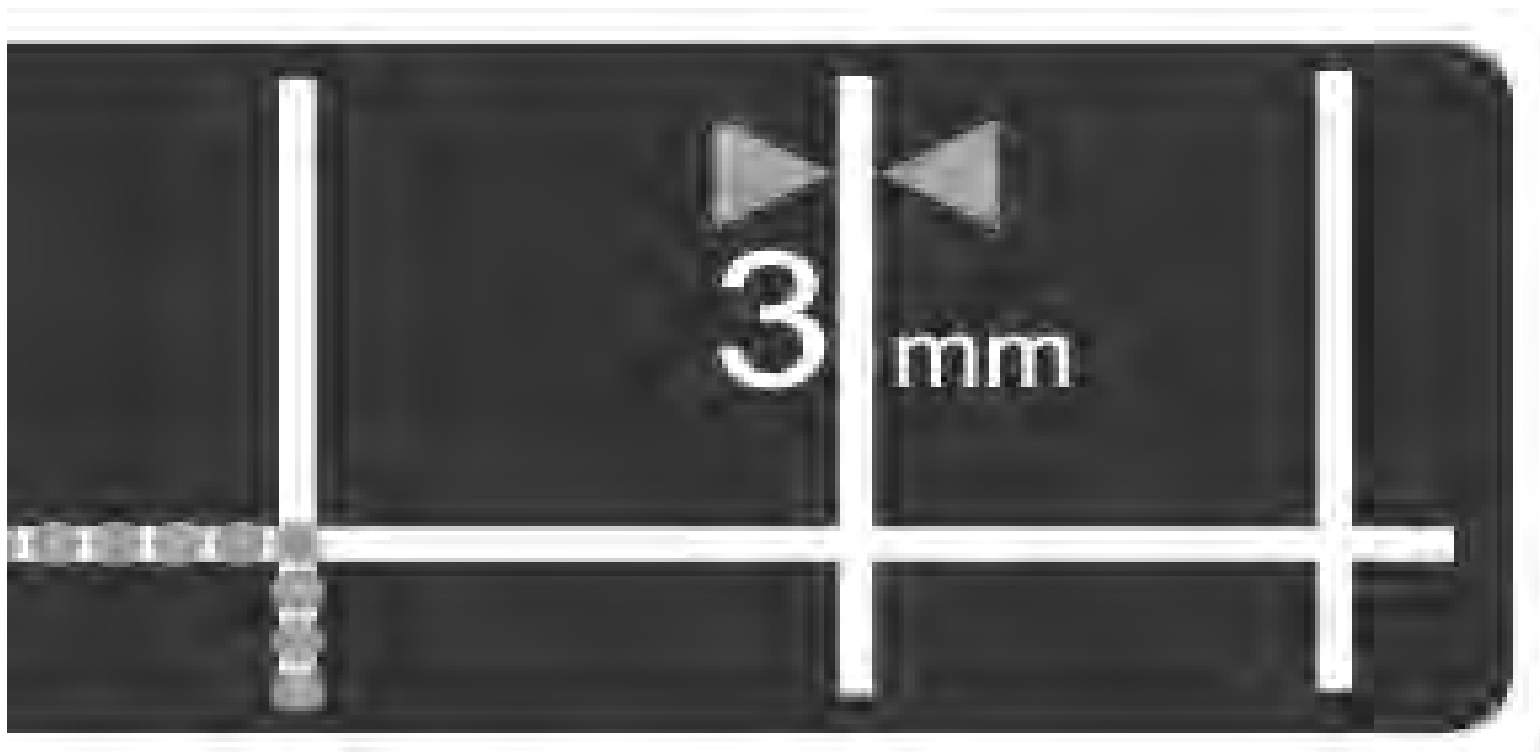


PARA EL CORTE DE FORMAS IRREGULARES Y EL TALADRADO DE GRANDES DIMENSIONES ES NECESARIO UTILIZAR EL CHORRO DE AGUA.

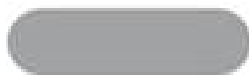
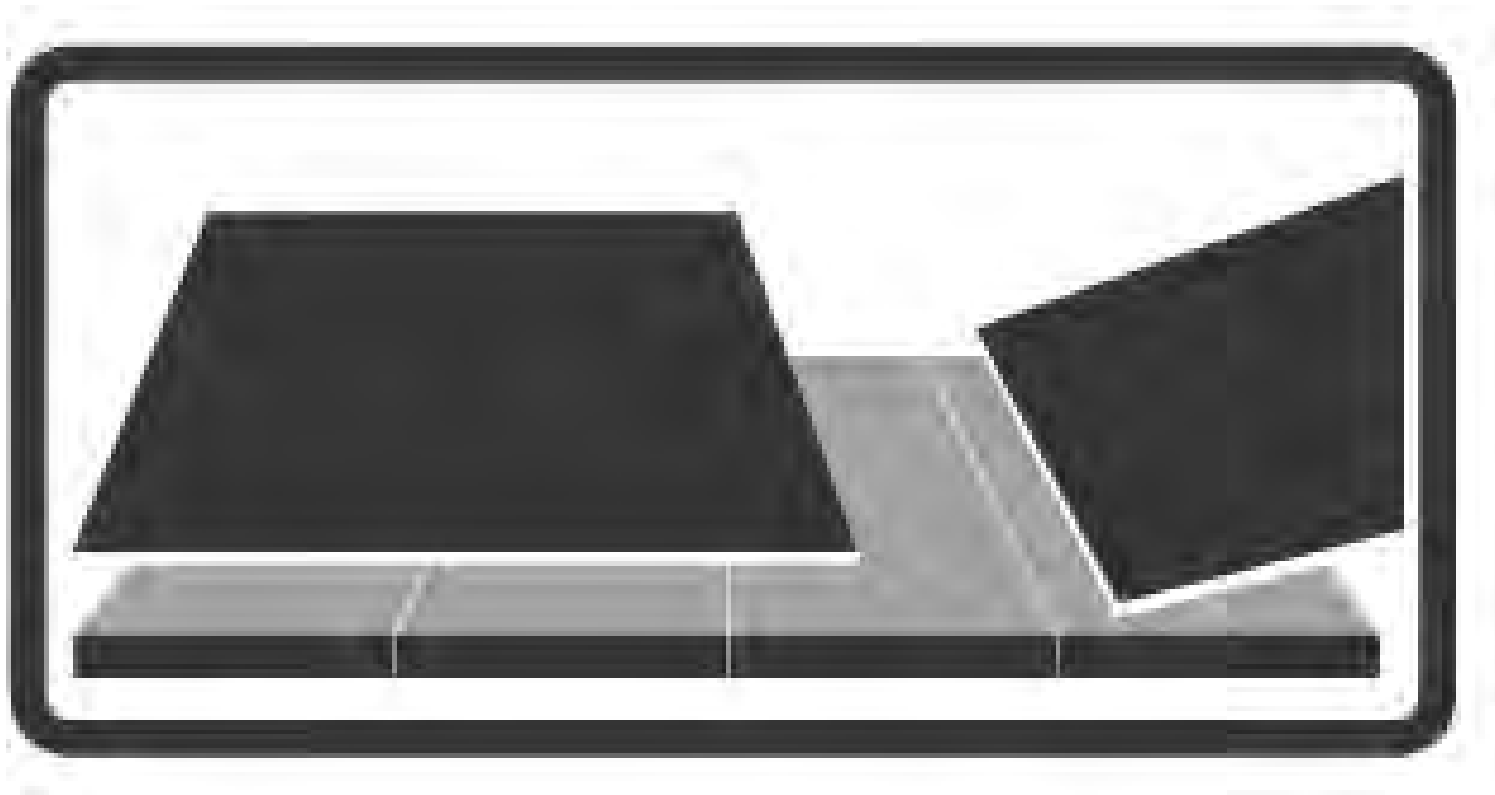
COLOCACIÓN



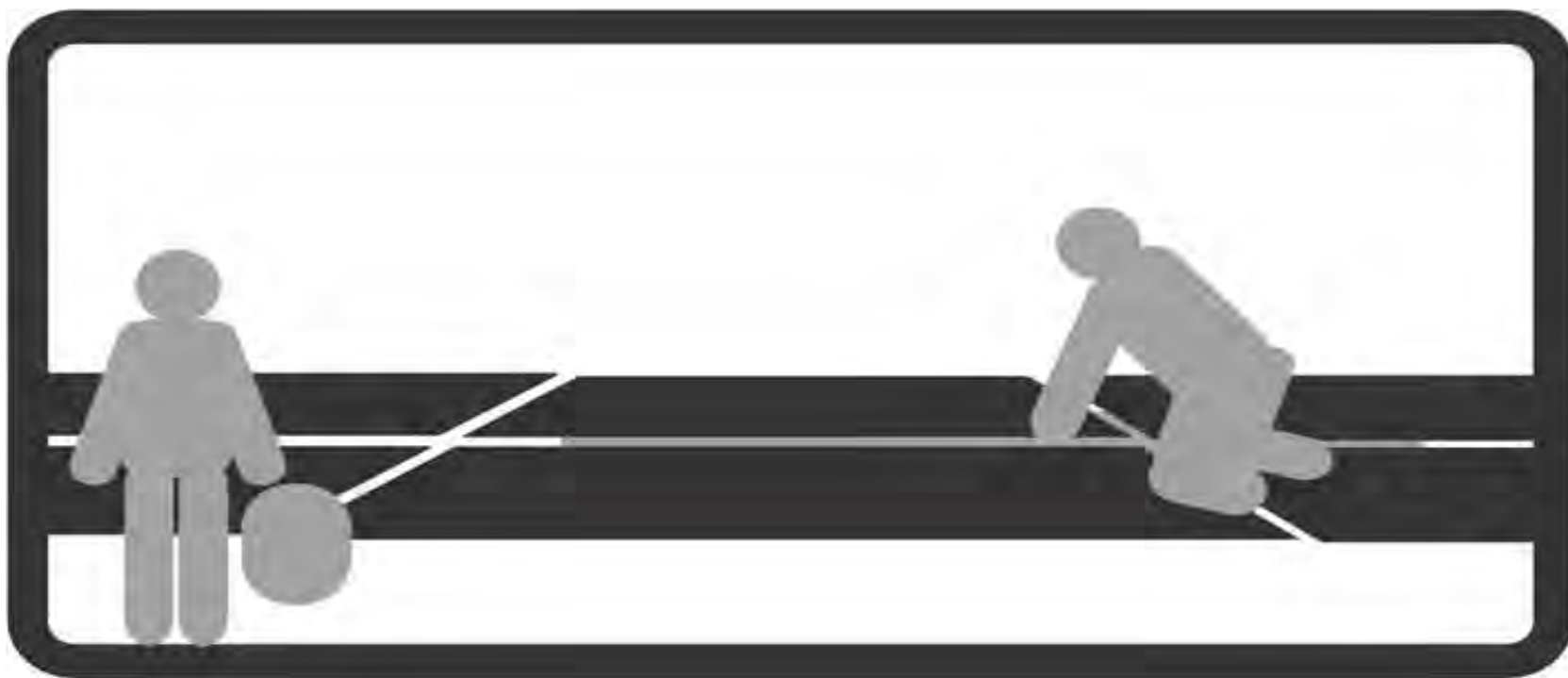
¡ATENCIÓN! ANTES DE COLOCAR LAS LOSAS, ASEGÚRENSE DE QUE EL CONTRAPISO SEA PERFECTAMENTE PLANO Y ESTÉ BIEN ASENTADO.




PARA LA COLOCACIÓN CON FORMATOS SUPERIORES A 100X100 CM ES NECESARIA UNA JUNTA DE 3 MM COMO MÍNIMO.
PARA EL REVESTIMIENTO DE GRANDES SUPERFICIES ES OBLIGATORIO EL USO DE JUNTAS DE DILATACIÓN.



POR SU LIGEREZA Y ESPESOR DELGADO, STRATO ES MUY ADECUADO PARA EL REVESTIMIENTO DE PAVIMENTOS PREEXISTENTES.



EL TIPO DE ADHESIVO UTILIZADO VARIARÁ SEGÚN LA SUPERFICIE DE COLOCACIÓN; POR REGLA GENERAL SE ACONSEJA EL USO DE ADHESIVO DE POLIURETANO BICOMPONENTE.

A stylized illustration of a person sitting at a desk with a laptop, enclosed in a rounded rectangular frame. The person is shown in silhouette, and the laptop is open in front of them. The email address 'strato@ceramicheprovenza.com' is overlaid on the person's torso.

strato@ceramicheprovenza.com

 PARA INFORMACIÓN TÉCNICA: