



## Accesorios Uponor Q&E metálicos para tubería Uponor Aqua Pipe

Accesorios Uponor Q&E para instalaciones de fontanería y calefacción.

Los accesorios metálicos Uponor Q&E están diseñados para utilizarse exclusivamente con las tuberías de polietileno reticulado fabricadas por Uponor y en conjunto con los anillos Uponor Q&E Evolution.

### Material

Accesorios fabricados en latón.

### Normativa

El sistema Uponor Quick&Easy, y los accesorios como parte de dicho sistema, cumple con la norma UNE EN ISO 15875 y está certificado por AENOR.

### Propiedades generales

Los accesorios Uponor Q&E son aptos para su instalación en conjunto con las tuberías de polietileno reticulado fabricadas por Uponor (Aqua Pipe, Comfort Pipe, Comfort Pipe PLUS, Radi Pipe, Klett Comfort Pipe y Minitec Comfort Pipe) y los anillos Uponor Q&E Evolution en instalaciones de fontanería, calefacción por radiadores y sistemas de climatización radiantes.

Estos accesorios ofrecen hasta un 20% más de caudal que los accesorios de otros sistemas de canalización.

### Resistencia a la corrosión

El cobre es un metal relativamente noble, por ello, el cobre y sus aleaciones muestran poca tendencia a reaccionar con el entorno, presentando buena resistencia a la corrosión. Sin embargo, en todos los metales puede darse corrosión en condiciones desfavorables. La corrosión depende tanto del ambiente, como de la composición de la aleación.

La resistencia a la corrosión del latón empleado en los accesorios Uponor Q&E es:

- Satisfactoria frente a la rotura por corrosión bajo fatiga. Este tipo de corrosión sólo tiene lugar cuando se da la presencia simultánea de alta tensión en el material y un medio corrosivo de amoníaco y humedad.
- Mala frente a la descincificación, corrosión que sólo ocurre con la exposición a agua delcalcificada con bajo pH.
- Muy buena frente a la erosión.

**Uponor Hispania, S.A.U.**  
Oficinas Centrales y Plataforma Logística

Pol. Ind. Las Monjas  
Senda de la Chirivina, s/n.  
28935 Móstoles  
Madrid

T +34 91 685 36 00  
T +34 902 100 240  
F +34 91 647 32 45  
W [www.uponor.es](http://www.uponor.es)

Fábrica Uponor

Pol. Ind. Nº 1 - Calle C,24  
28938 Móstoles  
Madrid

T +34 91 685 36 00  
F +34 91 647 32 45  
E [atencion.cliente@uponor.com](mailto:atencion.cliente@uponor.com)

## Ventajas

- El sistema no permite mezclar componentes y el sistema de unión depende únicamente de las excepcionales características de los elementos que lo conforman.
- Los accesorios no llevan juntas tóricas.
- La unión con la tubería se realiza en toda la superficie de la tetina.
- Hasta un 20% más de caudal.
- Se reducen los tiempo de instalación.

## Prueba de estanqueidad

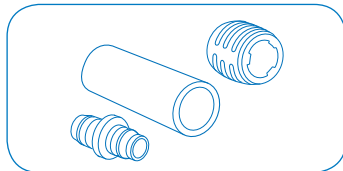
Deberá realizarse antes de que el sistema se ponga en funcionamiento. Procedimiento (UNE 12108:2002): purgar el aire del sistema y aplicar 1.5 veces la presión de diseño. Mantener durante 30 minutos. Durante este tiempo, realizar una inspección visual de las uniones. A continuación, reducir rápidamente la presión hasta dejar 0.5 veces la presión de diseño. Si la presión se mantiene por encima de 0.5 veces

la presión de diseño, el sistema es estanco.

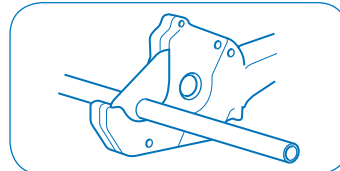
Mantener presurizado el sistema durante 90 minutos e inspeccionar la presencia de posibles fugas. En el caso de existir una caída de presión durante estos 90 minutos, es indicativo de una fuga en el sistema.

## Instalación

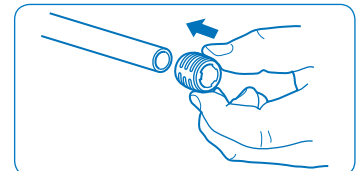
Para que el Sistema Uponor Q&E quede correctamente instalado, se deben seguir las siguientes instrucciones de montaje:



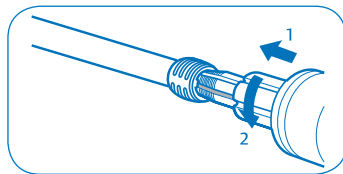
Utilizar elementos originales Uponor: tubería (PEX-a), Anillos Q&E Evolution y Accesorios Uponor Q&E.



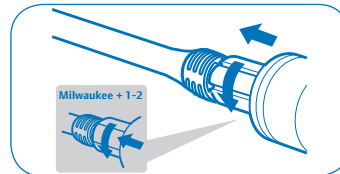
Cortar el tubo en ángulo recto con una tijera cortatubos para tuberías plásticas. El extremo del tubo debe estar limpio y libre de partículas de grasa.



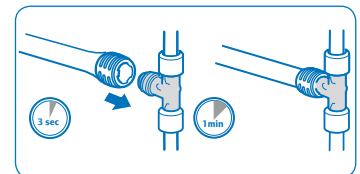
Colocar el anillo Uponor Q&E Evolution sobre la tubería hasta que el extremo de la misma llegue a hacer tope con el anillo.



Introducir la herramienta expandidora y realizar tantas expansiones como se indica en la tabla 1. En el caso de utilizar una herramienta sin cabezal autogiratorio, se deberá girar para no marcar la tubería.



Cuando el anillo hace tope contra el cabezal de la herramienta, realizar 1 ó 2 expansiones según la necesidad.



Introducir el accesorio en la tubería hasta los topes y mantener durante 3 segundos. Tras 1 minuto, la unión está realizada.

Diámetro de la tubería (mm)	Número de expansiones recomendadas según la herramienta utilizada				
	Hta. Manual	Hta. M12	Hta. M18	Hta. Hidráulica	Hta. Eléctrica
16 mm	4	4	4	4	-
20 mm	5	7	6/4	3	-
25 mm	7	10	9/5	4	-
32 mm	13	15	14/5	5	-
40 mm	-	-	8	5	5
50 mm	-	-	-	3	5
63 mm	-	-	-	5	5

Tabla 1.

**Uponor Hispania, S.A.U.**  
Oficinas Centrales y Plataforma Logística

Pol. Ind. Las Monjas  
Senda de la Chirivina, s/n.  
28935 Móstoles  
Madrid

T +34 91 685 36 00  
T +34 902 100 240  
F +34 91 647 32 45  
W www.uponor.es

Fábrica Uponor

Pol. Ind. Nº 1 - Calle C,24  
28938 Móstoles  
Madrid

T +34 91 685 36 00  
F +34 91 647 32 45  
E atencion.cliente@uponor.com

## Dimensiones y Presentación

Descripción	Código	Dimensión	Uds./caja	Material
Uponor Q&E colector macho/tuerca móvil	1047218	3/4"x16 (2 salidas)	20	Látón
	1047219	3/4"x16 (3 salidas)	15	
	1047220	3/4"x16 (4 salidas)	10	
Uponor Q&E colector fijo macho/hembra	1023027	3/4"x16 (2 salidas)	1	Látón
	1023028	3/4"x16 (3 salidas)		
	1023029	3/4"x16 (4 salidas)		
	1047924	3/4"x20 (2 salidas)		
	1047925	3/4"x20 (3 salidas)		
	1047926	3/4"x20 (4 salidas)		
	1042416	1"x16 (2 salidas)		
	1042417	1"x16 (3 salidas)		
	1047929	1"x16 (4 salidas)		
Uponor Q&E te reducida	1047914	20x16x16	40	Látón
	1047215	20x16x20		
	1047897	20x20x16		
	1047216	25x16x25	25	
	1047917	25x20x20		
	1047217	25x20x25		
	1047898	25x25x16		
1047892	32x20x32	15		
Uponor Q&E te	1047212	16x16x16	70	Látón
	1047213	20x20x20	35	
	1047214	25x25x25	25	
	1047890	32x32x32	15	
Uponor Q&E manguito	1047193	16x16	100	Látón
	1047194	20x20	80	
	1047195	25x25	50	
	1047196	32x32	20	

Descripción	Código	Dimensión	Uds./caja	Material
Uponor Q&E manguito reducido	1047210	20x16	80	Látón
	1047870	25x20	40	
	1047875	32x25	30	
Uponor Q&E codo 90°	1047197	16x16	80	Látón
	1047198	20x20	40	
	1047199	25x25	25	
	1047200	32x32	20	
Uponor Q&E codo base fijación "U" hembra	1059820	16x1/2"x16	5	Látón
	1059821	20x1/2"x20		
Uponor Q&E codo base fijación corto hembra	1023034	16x1/2"	40	Látón
	1023035	20x1/2"		
Uponor Q&E codo base fijación largo hembra	1047936	16x1/2"	40	Látón
	1047937	20x1/2"	30	
Uponor Q&E codo hembra	1023023	16x1/2"	70	Látón
	1023024	20x1/2"	50	
	1023025	20x3/4"	30	
	1023026	25x3/4"	35	
Uponor Q&E codo macho	1023019	16x1/2"	80	Látón
	1023020	20x1/2"	50	
	1023021	20x3/4"	40	
	1023022	25x3/4"		
	1047877	32x1"	20	
	1047878	40x1 1/4"	1	
	Uponor Q&E te hembra	1047885	16x1/2"x16	
1047886		20x1/2"x20	30	
1047887		25x1/2"x25	25	
1047888		25x3/4"x25	20	
1047201		32x1"x32	10	
1047889		40x1 1/4"x40	1	

**Uponor Hispania, S.A.U.**  
Oficinas Centrales y Plataforma Logística

Pol. Ind. Las Monjas  
Senda de la Chirivina, s/n.  
28935 Móstoles  
Madrid

T +34 91 685 36 00  
T +34 902 100 240  
F +34 91 647 32 45  
W www.uponor.es

Fábrica Uponor

Pol. Ind. Nº 1 - Calle C,24  
28938 Móstoles  
Madrid

T +34 91 685 36 00  
F +34 91 647 32 45  
E atencion.cliente@uponor.com

## Dimensiones y Presentación

Descripción	Código	Dimensión	Uds./caja	Material
Uponor Q&E racor hembra	1023009	16x1/2"	60	Láton
	1023010	20x1/2"		
	1023011	20x3/4"	40	
	1023012	25x3/4"		
	1023013	25x1"	35	
	1047866	32x1"	20	
	1047867	40x1 1/4"	1	
Uponor Q&E racor macho	1033435	16x1/2"	100	Láton
	1033436	16x3/4"	80	
	1033437	20x1/2"	90	
	1033438	20x3/4"	70	
	1047862	25x3/4"	40	
	1047863	25x1"		
	1008730	32x1"	20	
	1022290	40x1"	2	
	1008732	40x1 1/4"		
	1047864	50x1 1/2"		
	1008867	63x2"		
	1047879	16x1/2"		
Uponor Q&E codo tuerca móvil	1047880	20x1/2"	50	Láton
	1047881	20x3/4"	35	
	1047882	25x3/4"		

Descripción	Código	Dimensión	Uds./caja	Material
Uponor Q&E racor móvil	1023014	16x1/2"	100	Láton
	1023015	20x1/2"	60	
	1023016	20x3/4"	50	
	1023017	25x3/4"	45	
	1023018	25x1"	40	
Uponor respuesto junta plana	1026401	1/2"	10	Fibras de aramida y NBR
	1026404	3/4"		
	1026422	1"		
Uponor Q&E unión cobre	1047938	16xCU12	100	Láton
	1023040	16xCU15		
	1047940	20xCU18	80	
	1047941	20xCU22		
	1023042	25xCU22	40	
	1047942	25xCU28	60	
	1047943	32xCU28	20	
Uponor Q&E codo para encastrar	1047935	16x1/2"	40	Láton
	1047932	20x1/2"	25	
	1028154	20x3/4"		
	1047933	25x3/4"	20	
Uponor Q&E funda plástica para codo de encastrar	1008845	16 mm	10	Plástico
	1038470	20 - 25 mm		
Uponor tapón macho para colector	1014123	1"	20	Latón

**Uponor Hispania, S.A.U.**  
Oficinas Centrales y Plataforma Logística

Pol. Ind. Las Monjas  
Senda de la Chirivina, s/n.  
28935 Móstoles  
Madrid

T +34 91 685 36 00  
T +34 902 100 240  
F +34 91 647 32 45  
W www.uponor.es

Fábrica Uponor

Pol. Ind. Nº 1 - Calle C,24  
28938 Móstoles  
Madrid

T +34 91 685 36 00  
F +34 91 647 32 45  
E atencion.cliente@uponor.com