



## Accesorios Uponor Grandes Dimensiones Modulares para tubería MLC Ø 63 - 110 mm

Accesorios Uponor Grandes Dimensiones Modulares para instalaciones de fontanería y calefacción.

Sistema de accesorios modulares de gran versatilidad. Los cuerpos (RS) se pueden utilizar para varias dimensiones de tubería y son compatibles con la tubería multicapa Uponor MLC y de polietileno reticulado Uponor Aqua Pipe.

### Material

Cuerpo de latón. Fittings de latón con casquillo de acero inoxidable.

### Normativa

Certificado AENOR de Sistema en cumplimiento de la norma UNE EN ISO 21003.

### Elementos del sistema de unión Grandes Dimensiones Modulares

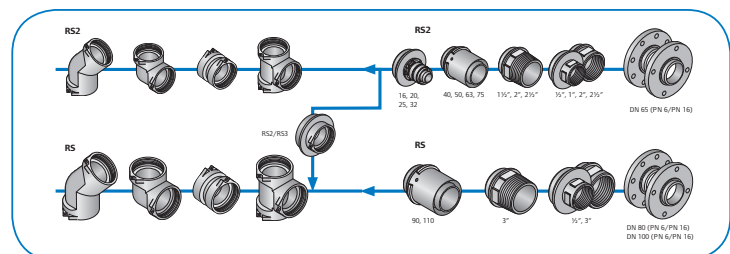
Este sistema se compone de dos partes: los cuerpos modulares y los adaptadores.

*Cuerpos Modulares:* se presentan en las dimensiones, RS2 (hasta Ø 75 mm) y RS3 (Ø 90-110 mm) en forma de codos, tes y manguitos (el manguito reducido permite el paso de una dimensión modular a la otra).

*Adaptadores:* son los elementos que unen la tubería Uponor MLC a los cuerpos modulares. Estos accesorios constan de dos terminaciones en función del cuerpo sobre el que van a ir instalados, RS2 y RS3.

### Ventajas

- Mismo sistema de unión desde Ø 16 a 110 mm.
- Misma herramienta de prensado desde Ø 16 a 110 mm.
- Reducción del número de accesorios en stock (al ser combinables).
- Reducción del espacio necesario para almacenar stock.
- Menor peso en comparación con el sistema anterior.
- Mayor manejabilidad.
- Menor tiempo de unión.
- Casquillo con tope de presión.
- Se puede desmontar la pieza.
- Cuerpo reutilizable.



Cuerpos modulares

Adaptadores

**Uponor Hispania, S.A.U.**  
Oficinas Centrales y Plataforma Logística

Pol. Ind. Las Monjas  
Senda de la Chirivina, s/n.  
28935 Móstoles  
Madrid

T +34 91 685 36 00  
T +34 902 100 240  
F +34 91 647 32 45  
W [www.uponor.es](http://www.uponor.es)

Fábrica Uponor

Pol. Ind. Nº 1 - Calle C,24  
28938 Móstoles  
Madrid

T +34 91 685 36 00  
F +34 91 647 32 45  
E [atencion.cliente@uponor.com](mailto:atencion.cliente@uponor.com)

## Prueba de estanqueidad

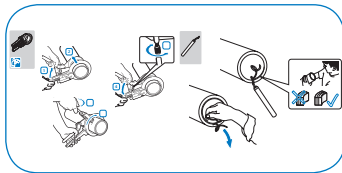
Deberá realizarse antes de que el sistema se ponga en funcionamiento. Procedimiento (UNE 12108:2002): purgar el aire del sistema y aplicar 1.5 veces la presión de diseño. Mantener durante 30 minutos. Durante este tiempo, realizar una inspección visual de las uniones. A continuación, reducir rápidamente la presión hasta dejar 0.5 veces la

presión de diseño. Si la presión se mantiene por encima de 0.5 veces la presión de diseño, el sistema es estanco.

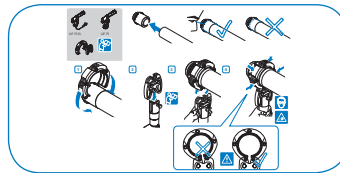
Mantener presurizado el sistema durante 90 minutos e inspeccionar la presencia de posibles fugas. En el caso de existir una caída de presión durante estos 90 minutos, es indicativo de una fuga en el sistema.

## Instalación

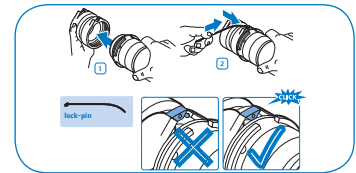
Para que el Sistema Uponor Grandes Dimensiones Modulares quede correctamente instalado, se deben seguir las siguientes instrucciones de montaje:



Cortar el tubo en ángulo recto con la herramienta cortatubos de grandes dimensiones. Una vez realizado el corte, escariar la tubería para facilitar la inserción del accesorio y evitar posibles desplazamientos de las juntas tóricas.



Montaje de los accesorios: introducir en el tubo el accesorio hasta el tope. La penetración correcta se debe comprobar visualmente por medio de la apertura del accesorio. Utilizar las herramientas press indicadas (UP75 y UP110 - las herramientas MINI2 y MINI32 no son válidas para este sistema). Abrir la mordaza de presión y colocarla sobre el casquillo hasta llegar al tope plástico. Cerrar la mordaza y realizar presión con la herramienta hasta que se rompa el tope plástico. Retirar la mordaza y ya está realizada la unión.



Una vez presado el accesorio con la tubería, unirlo al cuerpo modular mediante el pin de goma hasta escuchar un "click".

**Uponor Hispania, S.A.U.**  
Oficinas Centrales y Plataforma Logística

Pol. Ind. Las Monjas  
Senda de la Chirivina, s/n.  
28935 Móstoles  
Madrid

T +34 91 685 36 00  
T +34 902 100 240  
F +34 91 647 32 45  
W [www.uponor.es](http://www.uponor.es)

Fábrica Uponor

Pol. Ind. Nº 1 - Calle C,24  
28938 Móstoles  
Madrid

T +34 91 685 36 00  
F +34 91 647 32 45  
E [atencion.cliente@uponor.com](mailto:atencion.cliente@uponor.com)

## Dimensiones y Presentación

| Descripción                 | Código  | Dimensión   | Uds./caja | Material |
|-----------------------------|---------|-------------|-----------|----------|
| Uponor RS manguito          | 1029144 | RS2         | 1         | Láton    |
|                             | 1029145 | RS3         |           |          |
| Uponor RS codo 45°          | 1029140 | RS2         | 1         | Láton    |
|                             | 1029141 | RS3         |           |          |
| Uponor RS codo 90°          | 1029138 | RS2         | 1         | Láton    |
|                             | 1029139 | RS3         |           |          |
| Uponor RS te                | 1029142 | RS2         | 1         | Láton    |
|                             | 1029143 | RS3         |           |          |
| Uponor RS manguito reducido | 1029146 | RS3 - RS2   | 1         | Láton    |
| Uponor RS espaciador largo  | 1046477 | RS2         | 1         | Láton    |
|                             | 1046478 | RS3         |           |          |
| Uponor RS espaciador corto  | 1046750 | RS2         | 1         | Láton    |
|                             | 1046751 | RS3         |           |          |
| Uponor RS brida             | 1059399 | RS2 (DN65)  | 1         | Láton    |
|                             | 1029129 | RS3 (DN80)  |           |          |
|                             | 1029130 | RS3 (DN100) |           |          |

| Descripción            | Código  | Dimensión    | Uds./caja | Material |
|------------------------|---------|--------------|-----------|----------|
| Uponor RS adaptador    | 1059397 | RS2 - 16     | 1         | Láton    |
|                        | 1059396 | RS2 - 20     |           |          |
|                        | 1029121 | RS2 - 25     |           |          |
|                        | 1029122 | RS2 - 32     |           |          |
|                        | 1046940 | RS2 - 40     |           |          |
|                        | 1046941 | RS2 - 50     |           |          |
|                        | 1029125 | RS2 - 63     |           |          |
|                        | 1029126 | RS2 - 75     |           |          |
|                        | 1029127 | RS3 - 90     |           |          |
| Uponor RS racor macho  | 1059402 | RS2 - 1 1/2" | 1         | Láton    |
|                        | 1029131 | RS2 - 2"     |           |          |
|                        | 1029132 | RS2 - 2 1/2" |           |          |
|                        | 1029133 | RS3 - 3"     |           |          |
| Uponor RS racor hembra | 1059403 | RS2 - 1/2"   | 1         | Láton    |
|                        | 1029134 | RS2 - 1"     |           |          |
|                        | 1029135 | RS2 - 2"     |           |          |
|                        | 1029136 | RS2 - 2 1/2" |           |          |
|                        | 1059404 | RS3 - 1/2"   |           |          |
|                        | 1029137 | RS3 - 3"     |           |          |

**Uponor Hispania, S.A.U.**  
Oficinas Centrales y Plataforma Logística

Pol. Ind. Las Monjas  
Senda de la Chirivina, s/n.  
28935 Móstoles  
Madrid

T +34 91 685 36 00  
T +34 902 100 240  
F +34 91 647 32 45  
W www.uponor.es

Fábrica Uponor

Pol. Ind. Nº 1 - Calle C,24  
28938 Móstoles  
Madrid

T +34 91 685 36 00  
F +34 91 647 32 45  
E atencion.cliente@uponor.com