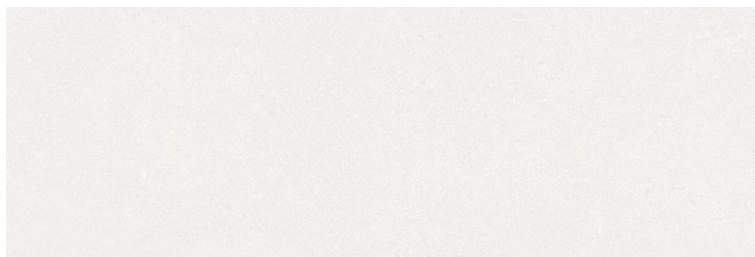


Modelo: Oise-R Blanco  
 Tamaño: 32X99 cm  
 Grosor: 11mm  
 Tipo Material: Pasta Blanca



### CARACTERÍSTICAS TÉCNICAS

| Proceso de fabricación   | Monococción  | Baldosa cerámica prensada en seco |
|--|--|-----------------------------------|
| Longitud, anchura, espesor, rectitud de los lados, ortogonalidad, planitud | Cumple con los requisitos aplicables a cada modelo definidos en la norma UNE-EN 14411 para el Grupo BIII anexo L | UNE EN ISO 10545 Parte 2          |
| Absorción de agua  | $E > 10\%$   | UNE EN ISO 10545 Parte 3          |
| Resistencia a la flexión (N/mm.2) y fuerza de rotura (N)                   | $> 15\text{Nw/mm}^2$<br>$> 600\text{Nw}$   | UNE EN ISO 10545 Parte 4          |
| Dilatación térmica lineal  | $< 7 \cdot 10^{-6} / ^\circ\text{C}$   | UNE EN ISO 10545 Parte 8          |
| Resistencia al choque térmico  | Resiste la prueba  | UNE EN ISO 10545 Parte 9          |
| Expansion por humedad  | $< 0.6\%$  | UNE EN ISO 10545 Parte 10         |
| Resistencia al cuarteo   | Resiste la prueba  | UNE EN ISO 10545 Parte 11         |

### RESISTENCIA QUÍMICA

|                                     |                 |                           |
|-------------------------------------|-----------------|---------------------------|
| Productos de limpieza doméstica     | Clase A         |                           |
| Sales para piscina                  | Clase A         | UNE EN ISO 10545 Parte 13 |
| Acidos y bases (baja concentración) | Mínimo Clase LB |                           |
| Resistencia a las manchas           | Mínimo Clase 4  | UNE EN ISO 10545 Parte 14 |

### MARCADO CE



Declaración CE de Prestaciones:

Nº 003VV2013