

ceramica
SANT'AGOSTINO

AS 2.0

PADIMAT DESIGN+
TECHNIC





THE ART OF COMBINING THE STRENGTH OF CONCRETE FORMWORK WITH THE ELEGANCE OF THE BEST PORCELAIN STONEWARE

L'arte di fondere la forza del cassero in cemento con l'eleganza del migliore gres porcellanato
 Die Kunst, die Festigkeit der Betonschalung mit der Eleganz des besten Feinsteinzeugs zu verbinden
 L'art de combiner la force du coffrage en béton avec l'élégance du meilleur grès cérame porcelainé
 Искусство объединить воедино силу цементной опалубки с элегантностью самого лучшего керамогранита

Floor / Timewood Natural 30180 (TIMEWOOD Collection)
 Wall / Form Cement 60180
 Banquettes / Intarsi Elite 04 (INTARSI Collection)

FORM

Porcelain
Rectified

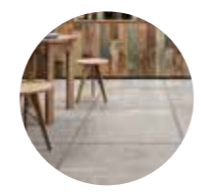
Gres porcellanato
Rettificato
Feinsteinzeug
Kalibriert

Grès cérame
Rectifié
Керамогранит
Ректифицированная

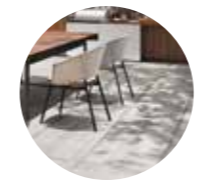
digital technology

 X 10mm 20mm

Surfaces



Nat
Natural



As
Antislip

Colours



Light



Cement



Grey

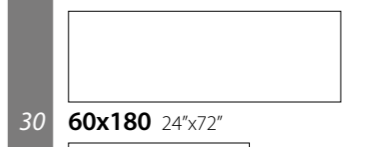
Decors



Maze

Number of patterns

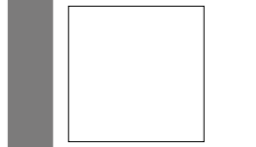
Sizes



30 **60x180** 24"x72"



40 **60x120** 24"x48"
60x120 24"x48" As



40 **90x90** 36"x36"



40 **60x120** 24"x48" **Cement As 2.0**

Decors&Accessories



6 **90x90** 36"x36" **Maze**

Awards



FORM



Outdoor Floor / Form Cement 60120 As
 Wall / Form Cement 60120
 Patchwork B&W Mix (PATCHWORK Collection)
 Indoor Floor / Form Cement 60120
 Wall / Form Cement 60120

A strong and textured yet discreet character, a perfect setting for important interior design projects.



Indoor Floor / Form Cement 60120
 Wall / Form Cement 60120 As
 Outdoor Floor / Form Cement 60120 As
 Wall / Form Cement 60120
 Patchwork B&W Mix (PATCHWORK Collection)

Un carattere forte e materico ma al contempo discreto, scenografia perfetta per importanti progetti di interior design.

Ein starker und materialspezifischer aber gleichzeitig dezenter Charakter stellt eine perfekte Szenografie für wichtige Innenarchitekturprojekte dar.

Un produit à la forte personnalité et avec beaucoup de corps tout en étant discret, un cadre parfait pour d'importants projets de design d'intérieur.

Сильный фактурный, но в то же время ненавязчивый характер - идеальный фон для стильных проектов дизайна интерьера.

Form Cement 60120



FORM



THE GREAT VISUAL EFFECT OF THE 60X180 CM FORMAT

Il grande effetto scenografico del formato 60x180 cm
Der großartige visuelle Effekt des Formats 60 cm x180 cm
Le grand effet scénographique du format 60x180 cm
Впечатляющий декоративный эффект формата 60x180 см

60x180
24" X 72"



GREAT+EASY

Floor / Newdeco Palladian Light 9090
(NEWDECO Collection)
Wall / Form Grey 60180

Inspired by concrete formwork, FORM is a porcelain stoneware surface capable of giving temporary architecture the **charm and solidity of an industrial context**.

Ispirato al cassero in cemento, FORM è una superficie in gres porcellanato capace di infondere a un'architettura temporanea il **fascino e la solidità di un contesto industriale**.

FORM wurde von Zementverschalungen inspiriert und ist eine Oberfläche aus Feinsteinzeug, die einer zeitgenössischen Architektur den **Charme und die Beständigkeit eines industriellen Kontexts** verleiht.

S'inspirant du coffrage en béton, FORM est une surface en grès cérame porcelainé, en mesure de donner à une architecture temporaire le **charme et la solidité d'un contexte industriel**.

Напоминающая цементную опалубку FORM - это керамогранитное покрытие, способное придать современной архитектуре **шарм и прочность в индустриальном стиле**.

Floor / Form Cement 60120 As
Wall / Form Cement 60120
Insideart Liquid Star 9090 Kry
(INSIDEART Collection)

FORM



WEAR+STAIN
RESISTANT
FOR
COMMERCIAL
SOLUTIONS

Floor / Form Grey 9090
Wall / Form Grey 60180
Counter / Colorart Navy 15120
(COLORART Collection)

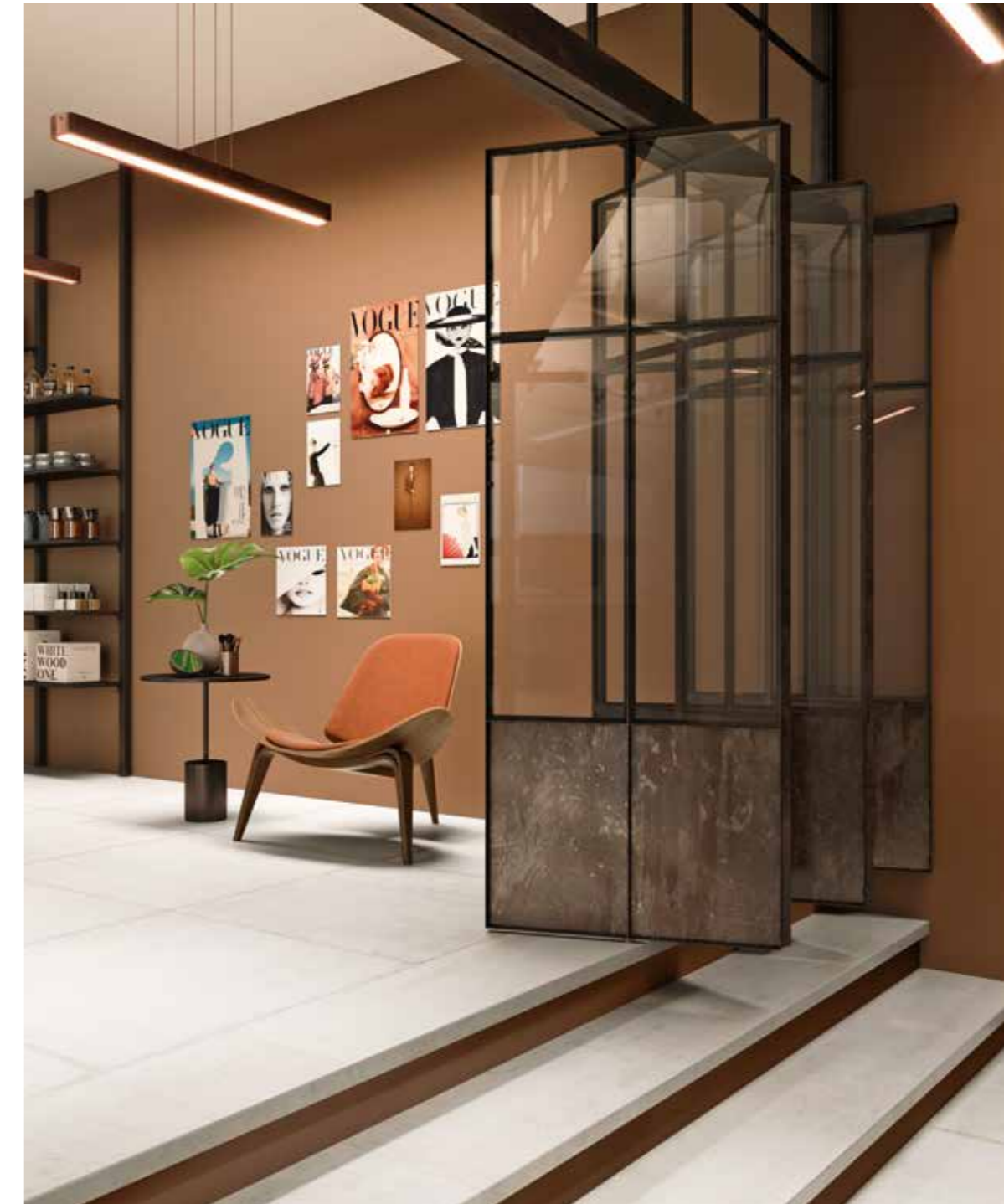
FORM creates impressive interiors, **simplifies daily maintenance** and offers all the **advantages of porcelain stoneware** in terms of **resistance and practicality**.



Floor / Maze 9090
Wall / Form Cement 60120

FORM crea **interni di grande effetto**, semplifica la manutenzione quotidiana e offre tutti i **vantaggi del gres porcellanato** in termini di **resistenza e praticità**.

FORM schafft eindrucksvolle Innenräume, **vereinfacht die tägliche Pflege** und bietet alle **Vorteile von Feinsteinzeug** in Bezug auf **Widerstandsfähigkeit und Zweckmäßigkeit**.



FORM crée des intérieurs d'un grand effet, **facilite l'entretien quotidien** et offre tous les **avantages du grès cérame porcelainé** en termes de **résistance et de praticité**.

FORM создает впечатляющий интерьер, **упрощает повседневный уход** и обеспечивает все **преимущества керамогранита** с точки зрения **прочности и практичности**.

Form Light 9090
Gradone 120 Form Light

FORM Overview

Inspiration



1
CONCEPT

A symbol of contemporary architecture, **concrete** becomes a **ceramic surface** featuring **strong and elegant charm**.

Simbolo dell'architettura contemporanea, il **cemento** diventa **superficie ceramica** dal fascino deciso ed elegante.

Symbole de l'architecture contemporaine, le **béton** devient une **surface céramique** au charme évident et élégant.

Als Symbol für zeitgenössische Architektur wird **Zement** zu einer **Keramikoberfläche** mit einer starken und eleganten Ausstrahlung.

Символ современной архитектуры, **цемент** превращается в **керамическое покрытие** с решительным и элегантным характером.



2
STYLE & PERSONALITY

Textured but balanced, it gives an elegant and measured **industrial touch** to any environment.

Materico ma equilibrato, dà un elegante e misurato tocco industrial a ogni ambiente.

Matériel mais équilibré, il donne une **touche industrielle** élégante et dosée à chaque pièce.

Materialspezifisch und dennoch ausgewogen verleiht es jeder Umgebung einen eleganten und gezielt bemessenen **industriellen Touch**.

Фактурный, но уравновешенный внешний вид придает элегантную и умеренную долю **индустриального стиля** любому помещению.

Making



1
ZOOM IN

The **perfectly flat surface** simulates the embossing and cavities typical of concrete with great realism.

La **superficie perfettamente piana** simula con grande realismo i rilievi e le cavità tipiche del cemento.

La **surface parfaitement plane** imite avec beaucoup de réalisme les reliefs et les cavités du ciment.

Die **perfekt ebene Oberfläche** simuliert realitätsnah die Erhöhungen und die typischen Hohlräume von Beton.

Идеально гладкая поверхность реалистично воспроизводит характерные для цемента шероховатости и небольшие впадины.



2
ZOOM OUT

From **30 to 40 different themes**, for surfaces with an authentic and pleasant look.

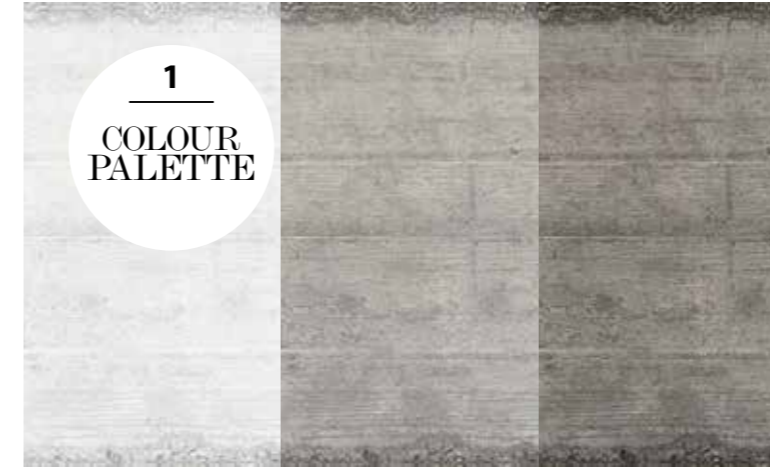
Da **30 a 40 soggetti diversificati**, per superfici dal look autentico e gradevole.

De **30 à 40 motifs différents**, pour des surfaces au look authentique et agréable.

30 bis 40 unterschiedliche Motive für Oberflächen mit authentischer und angenehmer Optik.

От **30 до 40 различных узоров** позволяют придать интерьеру аутентичный и приятный вид.

Assortment



1
COLOUR PALETTE

Three neutral shades of grey, which express the identity and charm of concrete without altering it.

Tre toni neutri di grigio, che esprimono l'identità e il fascino del cemento senza snaturarlo.

Trois nuances neutres de gris, qui expriment l'identité et le charme du béton sans le dénaturer.

Drei neutrale Grautöne drücken die Persönlichkeit und den Zauber von Beton aus, ohne ihn zu verfälschen.

Три нейтральных тона серого отражают индивидуальность и шарм цемента, не искажая его.



2
SIZES

Three large formats: **60x180**, **60x120** (also for exteriors) and **90x90**. Steps, corner and skirting boards.

Tre grandi formati: **180x60**, **120x60** (anche per esterni) e **90x90**. Gradone, angolare e battiscopa.

Trois grands formats : **60x180**, **60x120** (également pour l'extérieur) et **90x90**. Marches, profilés angle et plinthes.

Drei Großformate: **60 x 180**, **60 x 120** (auch für Außenbereiche) und **90 x 90**. Stufen, Eckstück und Sockelleiste.

Три крупных формата: **60x180**, **60x120** (в том числе и для наружных покрытий) и **90x90**. Ступени, угловые профили и плинтуса.



3
DECORS & ACCESSORIES

The **Maze decoration** in the 90x90 format can be used both on the wall and on the floor (R10).

Il **decoro Maze** in formato 90x90 è utilizzabile sia a rivestimento che a pavimento (R10).

La **décoration Maze** format 90x90 peut être utilisée aussi bien en tant que revêtement mural que revêtement de sol (R10).

Das **Maze-Dekor** im Format 90 x 90 kann sowohl als Wandverkleidung als auch auf dem Boden (R10) verwendet werden.

Декор Maze в формате 90x90 можно использовать как для облицовки стен, так и для напольного покрытия (R10).



4
TECH SPECS

Nat R10 finish and **As Antislip (R11)** finish, in 120x60. **Non-absorbent and hygienic, resistant to foot traffic (class 5).**

Finitura **Nat R10** e finitura **As Antislip (R11)**, in 120x60. **Inassorbente e igienico, resistente al calpestio (classe 5).**

Nat R10-Finish und **As Antislip (R11)-Finish**, im Format 120 x 60. **Nicht absorbierend und hygienisch, trittbeständig (Klasse 5).**

Finition **Nat R10** et finition **As Antislip (R11)**, en 120x60. **Non absorbant et hygiénique, résiste au piétinement (classe 5).**

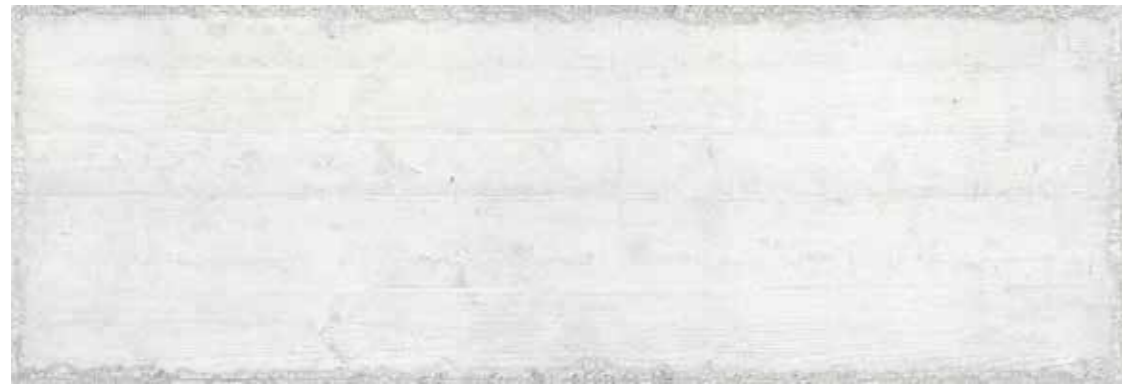
Отделка **Nat R10** и отделка **As Antislip (R11)**, в формате 120x60. **Не впитывает жидкости, гигиеничный, износостойкий при большом потоке посетителей (класс 5).**

FORM

Porcelain Rectified Gres porcellanato Rettificato Feinsteinzeug Kalibriert Grès cérame Rectifié Керамогранит Ректифицированная 

Colours

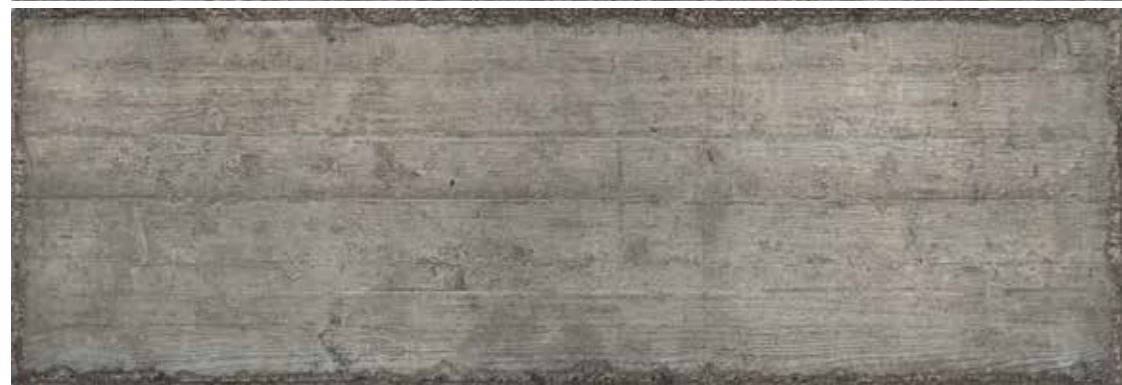
Colori • Farben • Couleurs • Цветов



Light



Cement



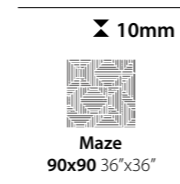
Grey

Sizes

Formati • Formate • Format • Форматы

Surface	10mm				20mm	
	NAT	NAT	AS	NAT	AS 2.0	NAT
Light	Form Light 60180 CSAFORLI60	Form Light 60120 CSAFORLI12	Form Light 60120 As CSAFOLIA12	Form Light 9090 CSAFORLI90		
Cement	Form Cement 60180 CSAFOCEM60	Form Cement 60120 CSAFORCE12	Form Cement 60120 As CSAFOCEA12	Form Cement 9090 CSAFORCE90	Form Cement 60120 As 2.0 CSAFOCA212	Maze 9090 CSAMAZE190
Grey	Form Grey 60180 CSAFORGR60	Form Grey 60120 CSAFORGR12	Form Grey 60120 As CSAFOGRA12	Form Grey 9090 CSAFORGR90		
Pz / Box	2	2	2	2	1	2
Mq / Box	2,16	1,44	1,62	1,62	0,72	1,62
Kg / Box	47,5	31,7	35,6	35,6	31,7	35,6
Kg / Mq	22	22	22	22	44	22
Boxes / Pallet	24	24	20	20	24	20
Mq / Pallet	51,84	34,56	32,4	32,4	17,28	32,4
Kg / Pallet	1.140	761	712	712	761	712

Decors&Accessories



Suggestion for laying

Consigli per la posa • Ratschläge für die Verlegung • Conseil pour la pose • Советы по укладке

Considering the characteristics of this series we suggest:

- 2-3 mm joint
- Lined up laying or 4/5 staggered laying is suggested

Im Hinblick auf die Eigenschaften der Serie es empfiehlt sich:

- 2-3 mm Fuge
- Neben verlegt oder 4/5 versetzt

Viste le caratteristiche della serie si consiglia:

- Fuga 2-3 mm
- Si consigliano pose affiancate o a corriere sfalsate di 4/5

Vu les caractéristiques de la série, nous conseillons :

- Joint 2-3 mm
- Il est conseillé une pose alignée ou une pose décalée au 4/5

В силу характеристик данной серии рекомендуется:

- Шов 2-3 мм
- Рекомендуется укладка рядами или со смещением на 4/5

RET V3  5

Nat	R10	A+B	ASTM	DCOF	PTV ≥ 38	**	10mm	EN 14411 APPENDICE G Bla GL
As	R11	A+B+C	ASTM	DCOF	PTV ≥ 38	**	10mm	EN 14411 APPENDICE G Bla GL
As 2.0	R11	A+B+C	ASTM	DCOF	PTV ≥ 38	**	20mm	EN 14411 APPENDICE G Bla UGL

Decors&Accessories

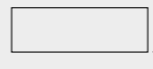


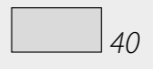


90x90 36"x36"
Maze 9090*
CSAMAZE190

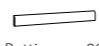
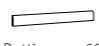
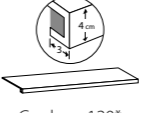

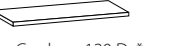
*Available in one colour version only

Number of patterns

Numero di grafiche • Grafische Nummer • Nombre d'images • Количество графических оформлений

 30 60x180 24"x72"	 40 60x120 24"x48"	 40 90x90 36"x36"	 6 Maze 90x90 36"x36"	 40 As 2.0 60x120 24"x48"
---	---	--	--	--

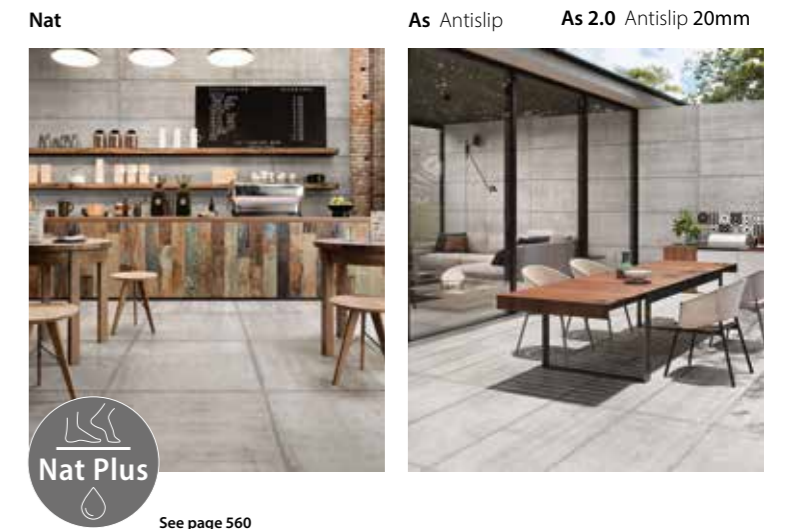
Special Trims • Pezzi Speciali • Formteile • Pièces Spéciales • Специальные Изделия

				10mm			
NAT		NAT		NAT		AS	
 Battiscopa 90 7,3x90 27/8"x36"	 Battiscopa 60 7,3x60 27/8"x24"	 Gradone 120* 33x120 13"x48"	 Ang. Gradone 120 Sx* 33x120 13"x48"	 Ang. Gradone 120 Dx* 33x120 13"x48"			
Battiscopa 90 Form Light CSABFOLI90	Battiscopa 60 Form Light CSABFOLI60	Grad 120 Form Light CSAGFOLI12	Grad 120 Form Light As CSAGFLAS12	Ang. Grad 120 Sx Form Light CSAGASFL12	Ang. Grad 120 Sx Form Light As CSAGSFLA12	Ang. Grad 120 Dx Form Light CSAGADFL12	Ang. Grad 120 Dx Form Light As CSAGDFLA12
Battiscopa 90 Form Cement CSABFOCE90	Battiscopa 60 Form Cement CSABFOCE60	Grad 120 Form Cement CSAGFOCE12	Grad 120 Form Cement As CSAGFCAS12	Ang. Grad 120 Sx Form Cement CSAGASFC12	Ang. Grad 120 Sx Form Cement As CSAGSFGA12	Ang. Grad 120 Dx Form Cement CSAGADFC12	Ang. Grad 120 Dx Form Cement As CSAGDFCA12
Battiscopa 90 Form Grey CSABFOGR90	Battiscopa 60 Form Grey CSABFOGR60	Grad 120 Form Grey CSAGFOGR12	Grad 120 Form Grey As CSAGFGAS12	Ang. Grad 120 Sx Form Grey CSAGASFY12	Ang. Grad 120 Sx Form Grey As CSAGSFGA12	Ang. Grad 120 Dx Form Grey CSAGADFY12	Ang. Grad 120 Dx Form Grey As CSAGDFGA12
8	14	2		1		1	

* GRADONE See page 611 • Vedi pagina 611 • Siehe Seite 611 • Voir la page 611 • См. страницу 611

Surfaces

Superfici • Oberflächen • Surfaces • Поверхности



See page 560

Pendulum Friction Test - BS 7976

Metodo del Pendolo

- * Determination of slip resistance of pedestrian surfaces; it does not coversports surfaces and road surfaces for vehicles (skid resistance).
Determinazione della resistenza allo scivolamento delle superfici pedonabile; non si applica alle pavimentazioni sportive ed alle pavimentazioni stradali veicolabili.
- ** Anti-slip performance is guaranteed at the time of delivery of the product.
Le presatazioni Anti-slip vengono garantite al momento della consegna del prodotto.
- *** Pendulum Friction Test - AS 4586 / UNE-ENV 12633 on demand / su richiesta.

Certifications

Certificazioni • Zertifizierungen • Certifications • Сертификаты



** Static coefficient of friction
ASTM test
ASTM C1028 - 06

Dynamic coefficient of friction
DCOF AcuTest*
ANSI A137.1 - 2012

Dry μ > 0,6 Wet μ > 0,6
Natural Surface - Antislip

WET ≥ 0,42
Natural Surface - Antislip

10mm

SYMBOLS

Simbologia	Symboles	Symbole	Условные обозначения
------------	----------	---------	----------------------

<p>RET</p> <p>Rectified</p> <p>Rettificato Kalibriert Rectifié Ректифицированная</p> <p>NR</p> <p>Non-Rectified</p> <p>Non Rettificato Nicht Kalibriert Non Rectifié Не Ректифицированный</p>	<p>V1</p> <p>Tiles with uniform shade appearance</p> <p>Piastrelle a tono uniforme</p> <p>Fliesen mit einheitliche Tonalitäten</p> <p>Carreaux avec nuance uniforme</p> <p>Однотонная плитка</p> <p>V2</p> <p>Tiles with slight shade and aspect variation</p> <p>Piastrelle con lieve variazione di tono e disegno</p> <p>Fliesen mit leicht unterschiedlichen Tonalitäten und Muster</p> <p>Carreaux avec faible différence de nuance et structure</p> <p>Плитка с легким изменением тона и рисунка</p> <p>V3</p> <p>Tiles with moderate shade and aspect variation</p> <p>Piastrelle con media variazione di tono e disegno</p> <p>Fliesen mit gemäßigt unterschiedlichen Tonalitäten und Muster</p> <p>Carreaux avec modérée différence de nuance et structure</p> <p>Плитка со средним изменением тона и рисунка</p> <p>V4</p> <p>Tiles with random shade and aspect variation</p> <p>Piastrelle con variazione random di tono e disegno</p> <p>Fliesen mit zufällig unterschiedlichen Tonalitäten und Muster</p> <p>Carreaux avec différence aléatoire de nuance et structure</p> <p>Плитка со случайным изменением тона и рисунка</p>	<p>3</p> <p>4</p> <p>5</p> <p>Surface abrasion group</p> <p>Gruppo di usura superficiale</p> <p>Abrieb</p> <p>Degré de usure superficielle</p> <p>Группа Истираемости Поверхности</p> <p>R9</p> <p>R10</p> <p>R11</p> <p>R12</p> <p>DIN 51130</p> <p>Anti-Slip Grading</p> <p>Classificazione antiscivolosità</p> <p>Rutschhemmungsklassifizierung</p> <p>Classification glissement</p> <p>Классификация устойчивости к скольжению</p> <p>A</p> <p>A+B</p> <p>A+B+C</p> <p>DIN 51097</p> <p>Anti-Slip Grading</p> <p>Classificazione antiscivolosità</p> <p>Rutschhemmungsklassifizierung</p> <p>Classification glissement</p> <p>Классификация устойчивости к скольжению</p> <p>PTV≥ 36</p> <p>BS 7976</p> <p>Anti-Slip Grading</p> <p>Classificazione antiscivolosità</p> <p>Rutschhemmungsklassifizierung</p> <p>Classification glissement</p> <p>Классификация устойчивости к скольжению</p>	<p>Thickness mm</p> <p>Spessore mm</p> <p>Dike mm</p> <p>Epaisseur mm</p> <p>Толщина mm</p> <p>1</p> <p>Light traffic. Floors suitable for areas subject to light foot traffic: for example bedrooms, bathrooms.</p> <p>2</p> <p>Medium traffic. Floors suitable for areas subject to normal foot traffic yet protected from abrasive agents such as sans, gravel and earth.</p> <p>3</p> <p>Medium-heavy traffic. Floors suitable for areas subject to frequent foot traffic yet protected from abrasive agents such as sand, gravel and earth: for example dining-rooms, living-rooms, studies in private houses.</p> <p>4</p> <p>Heavy traffic. Floors suitable for areas subject to frequent foot traffic and heavy abrasion: for example corridors, balconies, terraces, private kitchens, hotel rooms and bathrooms.</p> <p>5</p> <p>Extra-heavy traffic. Floors suitable for areas subject to frequent foot traffic and heavy abrasion: for example bars, shops, hotels, restaurants, public buildings, offices, schools, exhibition halls including all zones subject to passing. Particularly suitable for areas in direct contact with the outside.</p>
---	--	--	---

CLASSIFICATION OF THE FLOOR TILES FOR WEAR RESISTANCE

Classificazione delle piastrelle da pavimento per la resistenza all'usura	Eingrupplering glasierter Bodenfliesen nach dem Oberflächen verschleisswiderstand	Classement de nos carreaux de sols selon la resistance a l'usure	Классификация напольной плитки по устойчивости к истиранию.
---	---	--	---

<p>Group Gruppo Gruppe Groupé Група</p> <p>1</p> <p>Light traffic. Floors suitable for areas subject to light foot traffic: for example bedrooms, bathrooms.</p> <p>2</p> <p>Medium traffic. Floors suitable for areas subject to normal foot traffic yet protected from abrasive agents such as sans, gravel and earth.</p> <p>3</p> <p>Medium-heavy traffic. Floors suitable for areas subject to frequent foot traffic yet protected from abrasive agents such as sand, gravel and earth: for example dining-rooms, living-rooms, studies in private houses.</p> <p>4</p> <p>Heavy traffic. Floors suitable for areas subject to frequent foot traffic and heavy abrasion: for example corridors, balconies, terraces, private kitchens, hotel rooms and bathrooms.</p> <p>5</p> <p>Extra-heavy traffic. Floors suitable for areas subject to frequent foot traffic and heavy abrasion: for example bars, shops, hotels, restaurants, public buildings, offices, schools, exhibition halls including all zones subject to passing. Particularly suitable for areas in direct contact with the outside.</p>	<p>Traffico leggero. Pavimenti destinati ad ambienti sottoposti a calpestio leggero come ad esempio camere da letto, sale da bagno.</p> <p>Traffico medio. Pavimenti destinati ad ambienti sottoposti a calpestio normale e comunque protetti da agenti abrasivi tipo sabbia, ghiaino, terriccio:</p> <p>Traffico medio forte. Pavimenti destinati ad ambienti sottoposti a calpestio frequente e comunque protetti da agenti abrasivi tipo sabbia, ghiaino, terriccio, ecc. . . . ad esempio: sale da pranzo, soggiorni, servizi, studi per abitazioni private.</p> <p>Traffico forte. Pavimenti destinati ad ambienti sottoposti a calpestio frequente e a forte abrasione, ad esempio: cucine, balconi, terrazzi, ingressi, camere d'albergo, corridoi.</p> <p>Traffico ultra forte. Pavimenti destinati ad ambienti a calpestio frequente e a forte abrasione, ad esempio: bar, negozi, alberghi, ristoranti, edifici pubblici, uffici, scuole, sale per esposizioni, senza esclusione di alcuna zona. Particolarmente adatti per locali direttamente a contatto con l'esterno.</p>	<p>Leichter Gehverker. Fußböden zu Räumen bestimmt, die leichter ausgesetzt sind, z.b. Schlaf- und Badezimmer.</p> <p>Normaler Gehverker. Fußböden zu Räumen bestimmt, die zu normaler Trittbelastung ausgesetzt sind und dennoch vor abrasivem material wie Sand, Kies oder Erde geschützt sind.</p> <p>Mittelstarker Gehverker. Fußböden zu vor Abrasivagenzein wie Sand, Kies oder Erde geschützten Räumen bestimmt, dennoch zu häufiger Trittbelastung ausgesetzt, z.b. Esszimmer, Wohnzimmer, Büros in Privatwohnungen.</p> <p>Fußböden zu Räumen bestimmt, die zu häufiger Abrasion ausgesetzt sind, z.b. Gängen, Balkönen, Terrassen, private Küchen, Hotelzimmer, Toiletten.</p> <p>Besonders Starker Gehverker. Fußböden zu Räume bestimmt, die zu starker Trittbelastung und starker Abrasion ausgesetzt sind, z.b. Bars, Geschäften; Hotels, Restaurants, öffentliche Gebäude, Büros, Schulen und Ausstellungssälen.</p>	<p>Petite circulation Carreaux destinés pour pièces soumises à piétinement léger comme par exemple chambres à coucher et salles de bains.</p> <p>Moyenne circulation. Carreaux destinés pour pièces soumises à piétinement, normal et de toute façon protégées contre agents abrasifs comme sable, gravier, terre.</p> <p>Moyenne-forte circulation. Carreaux destinés pour pièces protégées contre agents abrasifs comme sable, gravier, terre et soumises à piétinement fréquent: par exemple salle à manger, salles de séjour, études pour maisons individuelles.</p> <p>Forte circulation. Carreaux destinés pour pièces soumises à piétinement fréquent et à forte abrasion: par exemple couloirs, balcons, terrasses, cuisines individuelles, chambres d'hôtel, salle de bains.</p> <p>Très-forte circulation. Carreaux destinés pour pièces soumises à piétinement fréquent et à forte abrasion: par exemple cafés, boutiques, hôtels, restaurants, lieux publics, bureaux, écoles, salles pour exposition, sans exclusion d'aucun lieu soumis à piétinement.</p>	<p>Легкая нагрузка. Напольная плитка, предназначенная для помещений с небольшой интенсивностью хождения, например, спален и ванных комнат.</p> <p>Средняя нагрузка. Напольная плитка, предназначенная для помещений с нормальной интенсивностью хождения и защищенных от абразивных частиц типа песка, гравия, земли:</p> <p>Средне-высокая нагрузка. Напольная плитка, предназначенная для помещений с высокой интенсивностью хождения, однако защищенных от абразивных частиц типа песка, гравия, земли и.т.д., например – столовых, гостиных, туалетов, кабинетов в частных домах.</p> <p>Высокая нагрузка. Напольная плитка, предназначенная для помещений, подверженных интенсивному хождению и сильному истиранию, например, кухню, балконов, террас, прихожих, гостиничных номеров, коридоров.</p> <p>Сверхвысокая нагрузка. Напольная плитка, предназначенная для помещений с высокой интенсивностью хождения и сильным истиранием, например, для всех без исключения помещений баров, магазинов, ресторанов, общественных зданий, офисов, школ, выставочных залов. Она наиболее подходит для помещений с прямым выходом на улицу.</p>
--	---	---	--	--

We would like to point out tht the classification of the material is compiled according to the results of tests carried out in our laboratories and from experience gained over many years in the use of our tiles.

Precisiamo che la classificazione riportata, è compilata in base ai risultati delle prove cui vengono sottoposti i prodotti nel laboratorio di ricerca interno e all'esperienza acquisita nei numerosi anni di impiego dei nostri materiali.

Wir teilen mit, dass die angegebene Klassifizierung auf jenen Testergebnissen welche unsere Einselfeuerungsprodukte in unseren eigenen Labors unterzogen werden und auf den Erfahrungen nach langjaehrigem Einsatz unserer Materialien, beruhet.

Nous soulignons que la classification donnée est faite sur la base des essais effectuées dans le laboratoire à l'interieur de notre usine sur les produits en monocuisson, autant quen force de l'expérience acquise dans les nombreuses années d'utilisation de nos matériaux.

Уточняем, что вышеуказанная классификация составлена на основании результатов испытаний продукции, проведенных в наших исследовательских лабораториях, а также опыта многолетнего использования наших материалов.

Listino Prezzi S22B

Formato	Codice Prodotto	Articolo	Vendita	Prezzo €	Pezzi Scatola	Mq Scatola	Kg Scatola	Kg Mq	Scatole Pallet	Mq Pallet	Kg Pallet
FORM											
60X120	CSAFORCE12 CSAFOCEA12 CSAFORGR12 CSAFOGRA12 CSAFORLI12 CSAFOLIA12	FORM CEMENT 60120 FORM CEMENT 60120 AS FORM GREY 60120 FORM GREY 60120 AS FORM LIGHT 60120 FORM LIGHT 60120 AS	Al Mq	83,5	2	1,44	31	21,5	30	43,2	930
60X120	CSAFOCA212	FORM CEM.60120 AS2.0	Al Mq	97,2	1	0,72	31	43,1	24	17,28	744
90X90	CSAFORCE90 CSAFORGR90 CSAFORLI90	FORM CEMENT 9090 FORM GREY 9090 FORM LIGHT 9090	Al Mq	83,5	2	1,62	34,8	21,5	20	32,4	696
90X90	CSAMAZE190	MAZE 9090	Al Mq	93,4	2	1,62	34,8	21,5	20	32,4	696
60X180	CSAFOCEM60 CSAFORGR60 CSAFORLI60	FORM CEMENT 60180 FORM GREY 60180 FORM LIGHT 60180	Al Mq	98,3	2	2,16	46,4	21,5	24	51,84	1.114
33X120	CSAGFCAS12 CSAGFOCE12 CSAGFGAS12 CSAGFOGR12 CSAGFLAS12 CSAGFOLI12	GRAD.120 FORM CEM.AS GRAD.120 FORM CEMENT GRAD.120 FORM GRE.AS GRAD.120 FORM GREY GRAD.120 FORM LIG.AS GRAD.120 FORM LIGHT	Al Pezzo	230,5	2						
33X120	CSAGDFCA12 CSAGADFC12 CSAGDFGA12 CSAGADFY12 CSAGDFLA12 CSAGADFL12 CSAGSFCA12 CSAGASFC12 CSAGSFGA12 CSAGASFY12 CSAGSFLA12 CSAGASFL12	GR.A.D.120 FORM C.AS GR.A.D.120 FORM CEM. GR.A.D.120 FORM G.AS GR.A.D.120 FORM GRE. GR.A.D.120 FORM L.AS GR.A.D.120 FORM LIG. GR.A.S.120 FORM C.AS GR.A.S.120 FORM CEM. GR.A.S.120 FORM G.AS GR.A.S.120 FORM GRE. GR.A.S.120 FORM L.AS GR.A.S.120 FORM LIG.	Al Pezzo	291,1	1						
7,3X90	CSABFOCE90 CSABFOGR90 CSABFOLI90	BATT.90 FORM CEMENT BATT.90 FORM GREY BATT.90 FORM LIGHT	Al Pezzo	16,9	8						
7,3X60	CSABFOCE60 CSABFOGR60 CSABFOLI60	BATT.60 FORM CEMENT BATT.60 FORM GREY BATT.60 FORM LIGHT	Al Pezzo	14	14						

PADIMAT DESIGN+
TECHNIC

SHOP | **OFFLINE**
..
SHOWROOM

SHOP | **ONLINE**
..
PADIMAT.PT

..
OFFICE
Rua José Martins Maia, 45
4486-854 Vilar do Pinheiro
+351 220 028 270

..
SHOWROOM
Via Norte Trade Center
Estrada Nacional 13, 122
4470-177 Maia
+351 220 028 280

..
WAREHOUSE
ABP - Azevedo's Business Park
Rua da Indústria, 150
4485-946 Vilar do Pinheiro
+351 220 028 286

ceramica
SANT'AGOSTINO